

Excellence



2013

Advanced sound systems since 1972



Advanced sound systems since 1972

Xcellence

Before we even began, we already knew it was going to be extremely difficult to create the Xcellence Series – designing and engineering was an enormous challenge.

Achieving our ambition for the series meant a huge amount of work for us, but we dedicated ourselves with exhaustive research and constant innovation, analysed hundreds of components and scrutinised the finest details.

The results are one of a kind: Xcellence represents a new benchmark in loudspeaker design.

Antes de empezar, ya sabíamos que iba a ser extremadamente complicado crear la serie Xcellence. Su diseño y desarrollo fue un gran desafío. Nos exigió muchísimo trabajo: dedicación exhaustiva en investigación y análisis de cientos de componentes.

El resultado es impresionante: Xcellence representa un nuevo punto de inflexión en el diseño de sistemas de sonido.

BUILT FOR THE MOST DEMANDING APPLICATIONS
CONSTRUIDO PARA LAS APLICACIONES MÁS EXIGENTES

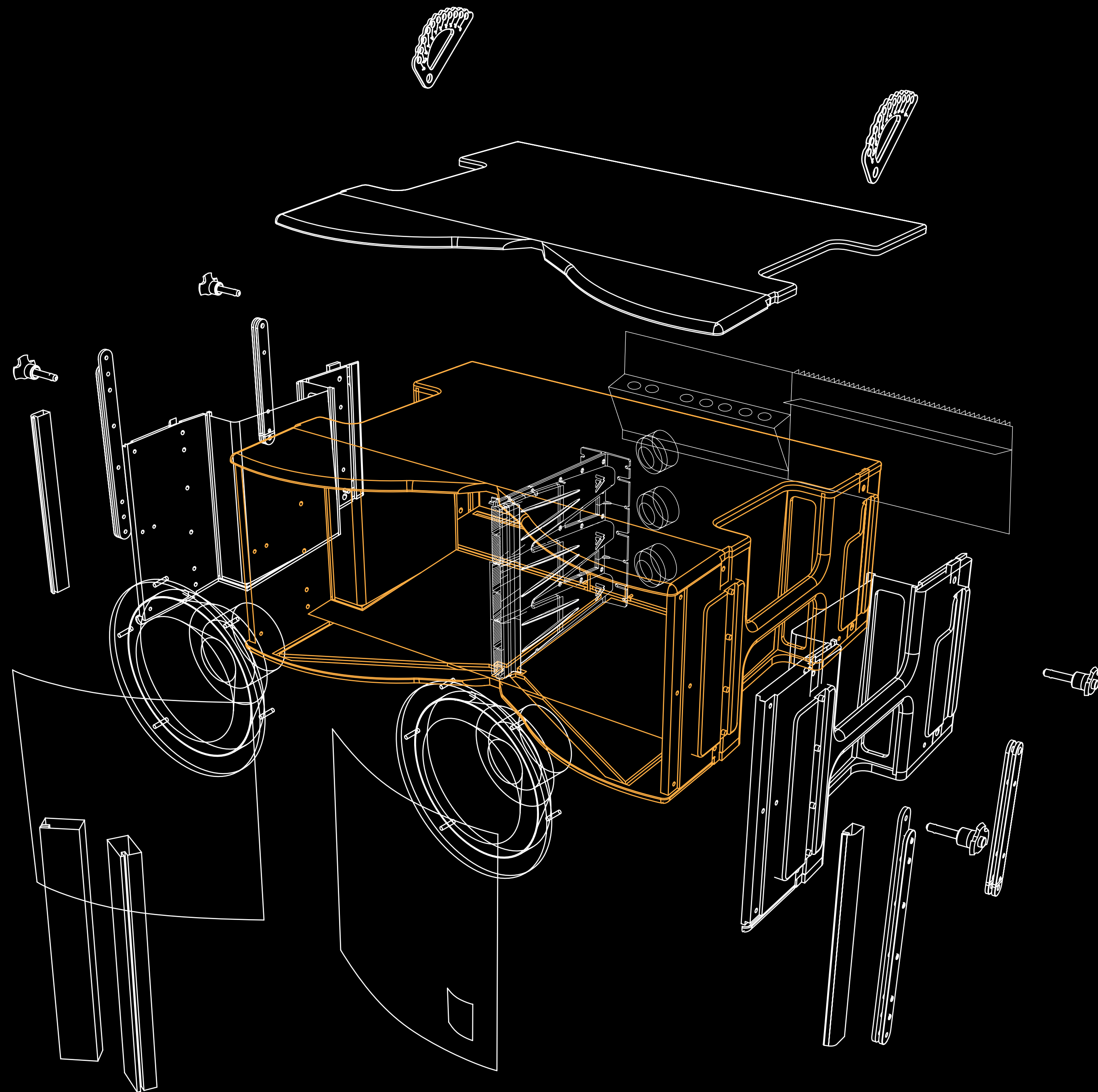
Xcellence series' compact design, combined with its high output, makes it extremely versatile. It is ideal for both rental companies and fixed installations where high performance and outstanding quality are required. Theatres, churches, concert halls and a whole host of other venues will find *Xcellence* to be the perfect loudspeaker system.

La combinación entre el diseño compacto y la gran potencia de los sistemas *Xcellence*, los hace muy versátiles: es ideal tanto para empresas de alquiler como para instalaciones fijas, donde se requiere un gran rendimiento y una calidad sobresaliente. Teatros, iglesias, salas de conciertos y toda una amplia gama de lugares encontrarán en *Xcellence* el perfecto sistema de sonido.

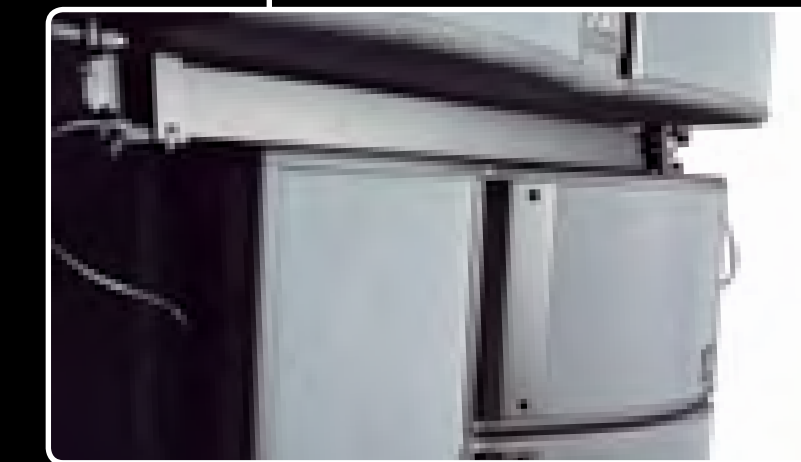
COMPLETE CONTROL IN YOUR HANDS
TODO EL CONTROL EN TUS MANOS

The very latest technologies, in terms of both acoustic design and digital electronics, are incorporated into the *Xcellence* series. This affords the loudspeakers their extreme capabilities, while also facilitating quick and intuitive set up. Just plug and play, and let your ears fall in love with its incredible sound.

Los sistemas *Xcellence* incorporan las últimas tecnologías tanto en acústica como en electrónica digital. Esto dota de unas capacidades sorprendentes a los altavoces, a la vez que facilita una rápida e intuitiva configuración. Conecta, disfruta y deja que tus oídos se enamoren.



DESIGN & ENGINEERING



DISEÑO E INGENIERÍA

DESIGN IN EVERY DETAIL
CALIDAD HASTA EL ÚLTIMO DETALLE

We have invested in, and applied, the very best knowledge, materials and technology to deliver the ultimate product. Features such as the precision-made, ergonomic handles and metallic finish stainless steel grilles speak for themselves. Not only do they contribute to an extraordinary look, they also allow for comfortable handling or protection against moisture, rain and dust.

Hemos aplicado los mejores conocimientos, materiales y tecnología para ofrecer un producto novedoso y moderno. Sus ergonómicas asas permiten un cómodo manejo, y su reja de metal cubierta de tela, protege de la humedad, la lluvia y el polvo. Todo esto con un aspecto estupendo.

RESILIENCE AND GREAT LOOKS
DURABILIDAD CON UN ASPECTO IMPRESIONANTE

Xcellence cabinets are coated in an extremely high-resistance, bi-component polyurea material, to protect against scratches and abrasions during the roughest touring conditions. The treatment bonds hermetically to wood surfaces, following every angle and curve, for a stunning finish and a watertight seal. Just lasting beauty!

Los recintos *Xcellence* están recubiertos de un material bicomponente de poliurea ultrasensible que protege contra abrasión y arañazos en las duras condiciones de touring. El tratamiento se adapta perfectamente a las superficies de madera, siguiendo cada uno de los ángulos y curvas, para un acabado totalmente hermético. ¡Sólo belleza duradera!

PREMIUM CUSTOMISED COMPONENTS
COMPONENTES PREMIUM
TOTALMENTE PERSONALIZADOS

Each sound system claims to have a personality. For that reason the *Xcellence* series has been accurately designed including customised components to optimize the acoustic properties of each speaker's cabinet. Speakers, control circuits, interaction interface, horns, waveguide, allows us to adjust and take full advantage of the combination of elements all over Master Audio philosophy, advanced sound systems.

Cada sistema de sonido exige su propia personalidad. Por esta razón, los sistemas *Xcellence* han sido diseñados cuidadosamente incluyendo componentes totalmente personalizados para optimizar las propiedades acústicas de cada uno de los recintos. Altavoces, circuitos de control, interfaz interactiva, bocinas, guía de ondas... La combinación de estos elementos permite un ajuste perfecto, todo bajo la filosofía Master Audio, sistemas de sonido avanzados.

EXCLUSIVE WAVEGUIDE: GREATER PERFORMANCE
EXCLUSIVA GUÍA DE ONDAS:
EL MÁS ALTO RENDIMIENTO

Master Audio's engineering team have succeeded in achieving a very long throw while maintaining amplitude. The isophasic waveguide assembly loaded with multiple neodymium drivers, featuring polypropylene naphthalene (PEN) diaphragms, has been designed exclusively for these models. The result is a side lobe-free vertical dispersion and crystal clear response at high frequencies. Their performance in this respect simply could not be improved upon.

Los sistemas line array *Xcellence* incorporan una guía de ondas isofásica específicamente diseñada por el equipo de ingeniería de Master Audio. Con ella, se ha conseguido una respuesta a larga distancia sin pérdida de amplitud. Y junto a los drivers y los diafragmas de polipropileno naftaleno (PEN) se consigue una dispersión vertical libre de lóbulos laterales y una respuesta cristalina a altas frecuencias. Su rendimiento, en este sentido, simplemente no se puede mejorar.

ETHERNET CONNECTION AND FULL WIRELESS CONTROL
CONEXIÓN ETHERNET Y CONTROL TOTAL SIN CABLES

Imagine having full control and monitoring of your PA system from any spot in the room. Well, imagine no more: every *Xcellence* system can be remotely controlled and monitored via Ethernet. The bespoke control protocol also supports Wi-Fi connection, using wireless access points. Each *Xcellence* system has a built-in two-port switch for simplified wiring.

Imagina tener todo el control y monitorización de tus sistemas PA desde cualquier punto. Pues bien, deja de imaginar: los sistemas *Xcellence* se pueden controlar vía Ethernet a través del software de control DSP Studio®, utilizando puntos de acceso Wi-Fi. Cada sistema *Xcellence* incorpora dos puertos para facilitar un cableado simple.



DSP STUDIO® CONTROL SOFTWARE
SOFTWARE DE CONTROL DSP STUDIO®

Adjust even the finest details with Master Audio's DSP Studio® control software. Parameters such as gain (per way), limiter, polarity, delay and 5 custom parametric EQs can all be managed via the software. Several elements may be controlled at the same time using grouping functions. The software also gives comprehensive information about the amplifier status: input and output levels, heat-sink temperature, clip and protection indications. DSP Studio® is available for PC and iPad.*

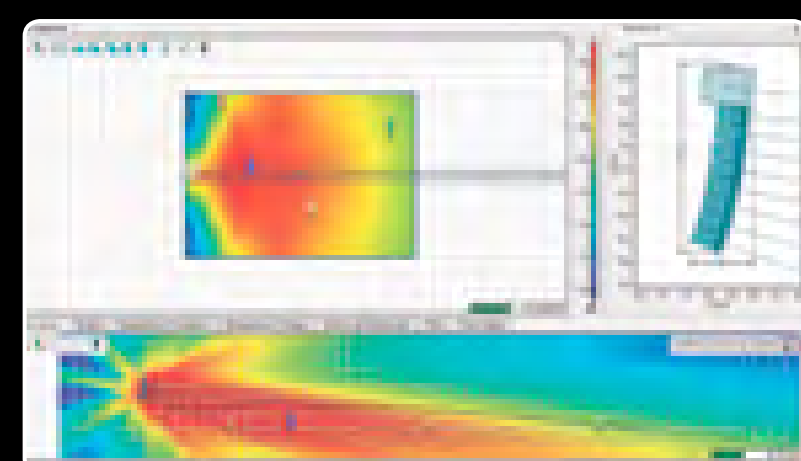
Ajusta hasta el más mínimo detalle con el software de control DSP Studio® de Master Audio. Se pueden gestionar parámetros como ganancia (por vía), limitador, polaridad y delay, además de 5 ecualizadores paramétricos personalizados, caja a caja o agrupándolas. El software también proporciona información sobre el estado del amplificador: niveles de entrada y salida, temperatura del disipador de calor e indicaciones de clip y protección. DSP Studio® está disponible para PC e iPad.*

*(Early 2013)

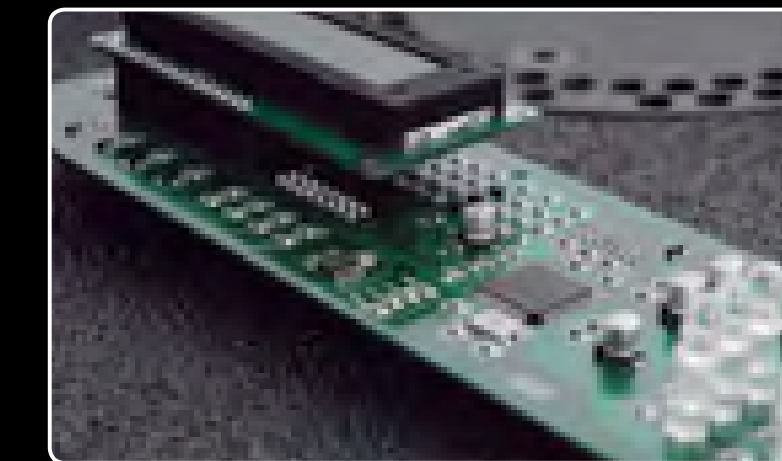
**ACOUSTIC
FEATURES**



**ELECTRONIC
FEATURES**



**CARACTERÍSTICAS
ACÚSTICAS**



**CARACTERÍSTICAS
ELECTRÓNICAS**

**ACOUSTICAL PREDICTION FOR
BETTER INSTALLATIONS**
PREDICCIÓN ACÚSTICA
PARA MEJORES INSTALACIONES

Free EASE and EASE FOCUS 2 libraries allow you to forecast the performance of a specific *Xcellence* system in any given space, prior to installation. Powerful EASE software calculates 3D coverage maps, speech intelligibility, reverberation times and other acoustical parameters – even before the room itself is built. Plan correctly and you will succeed!

Las librerías EASE y EASE FOCUS 2 permiten pronosticar el rendimiento de un sistema específico *Xcellence*, previo a su instalación. El potente software EASE calcula mapas de cobertura en 3D, la inteligibilidad del habla, los tiempos de reverberación y otros parámetros acústicos incluso antes de que el espacio en sí haya sido construido. ¡Planifica correctamente y triunfa!

PRECISE ACOUSTIC DESIGN
DISEÑO ACÚSTICO PRECISO

High-end speaker systems require an accurate acoustic design of the cabinet. Our engineering team uses complex and powerful physical and electroacoustical calculation software to achieve the necessary results in every detail. The cabinet and their components: transducers, drivers, waveguides, protective grids... everything must perform as a unique element.

Un sistema de altavoces de alta gama requiere un depurado diseño acústico del recinto que lo albergará. Nuestros ingenieros utilizan complejos y potentes softwares de cálculo físico y electroacústico para obtener el resultado necesario en todos los detalles. El recinto y sus componentes: transductores, motores, guías de ondas, rejillas de protección... deben conformar una única célula sonora.

DIGITAL PROCESSING AND AMPLIFICATION
PROCESAMIENTO Y AMPLIFICACIÓN DIGITAL

All *Xcellence* systems feature cutting-edge digital electronics, including high performance AD/DA converters. DSP with powerful processing capabilities and 48-bit/96 kHz internal architecture provide precision crossover filters, parametric EQ, limiters, and additional advanced processing features. The DSP is perfectly matched with a third-generation Class-D amplifier, ensuring a full control of the power delivered to the loudspeakers at all times. Two-way models are bi-amplified.

Todos los sistemas *Xcellence* están provistos de una moderna electrónica digital, incluyendo convertidores AD/DA de alto rendimiento. Un DSP con poderosas capacidades de procesamiento, con una arquitectura interna de 48 bits/96 kHz, que proporciona crossovers de precisión, ecualizador paramétrico y limitador, además de otros procesados. El DSP está en perfecta sintonía con el amplificador Clase D de tercera generación, asegurando en todo momento un control total de la potencia entregada a los altavoces. Los modelos de dos vías son biamplificados.

**NO WORRIES WITH MASTER AUDIO'S
EXCLUSIVE OVERVOLTAGE PROTECTION**
NO MÁS PREOCUPACIONES CON LA EXCLUSIVA
PROTECCIÓN POR SOBREVOLTAJE

Our unique, innovative over-voltage protection circuit continuously monitors line voltage and instantly disconnects *Xcellence* series systems when it detects that line voltage has exceeded the maximum permissible level. The system will restart automatically when mains voltage returns to normal levels. No more worries about over-voltage destruction – just enjoy the beat.

Nuestro único e innovador sistema de protección del circuito por sobrevoltaje, monitoriza continuamente la tensión de la red eléctrica y desconecta los sistemas *Xcellence* cuando detecta que ha superado el nivel máximo permitido. El sistema se reinicia automáticamente cuando el nivel se restablece. No más preocupaciones por los daños causados por sobrevoltaje. ¡Simplemente disfruta el ritmo!

Small details are vital – they all add up to create exceptional products...

The demanding business of high-end professional audio increasingly relies upon the optimum combination of high performance, small footprint and low weight: in transport they must be effortless, on arrival they must sound pristine.

Xcellence Point Source Systems are designed with these prerequisites in mind, and the result is an outstanding level of performance in the smallest possible format. This affords the series a very broad versatility, making it equally at home onstage as a monitor or out front as a main PA. In either application, it delivers astonishing sound quality.

Multiple built-in presets allow for setup in seconds, with the perfect model for each application: flat, near-field, speech reproduction and many more.

Compact, powerful and versatile: the perfect balance is a reality.

POINT SOURCE

Los pequeños detalles son fundamentales. Juntos convergen en productos excepcionales...

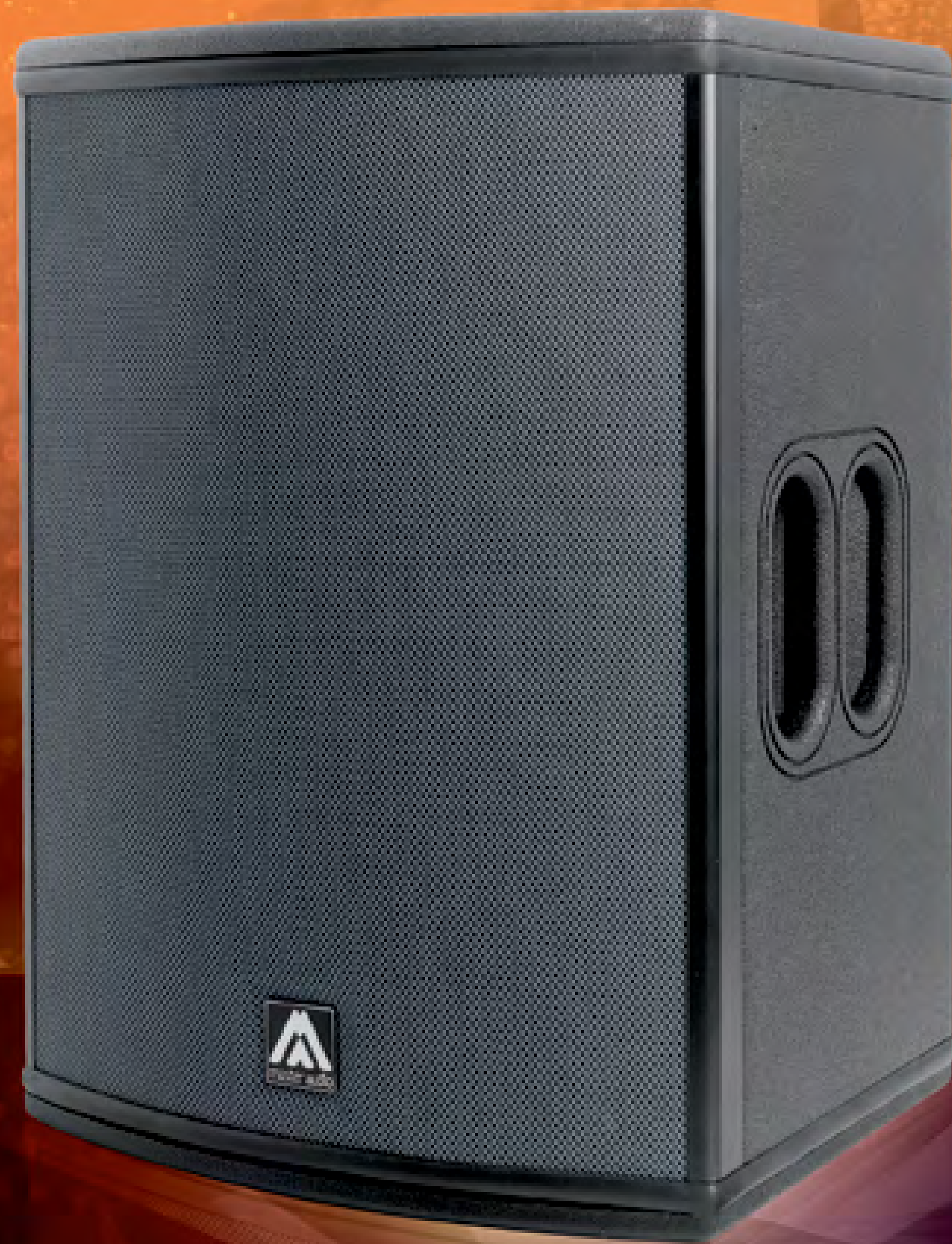
El exigente mundo del audio profesional de alta gama valora cada vez más la combinación óptima entre rendimiento y tamaño con un reducido peso: esfuerzo mínimo en su transporte, máxima calidad de sonido en acción.

Los sistemas Xcellence Point Source han sido diseñados bajo estas premisas. El resultado es un nivel de rendimiento sobresaliente en el formato más pequeño posible. Esto aporta a la serie una versatilidad amplísima, permitiendo que sea igualmente funcional como monitor de escenario o como sistema PA principal.

Los múltiples presets incorporados permiten configurar, en cuestión de segundos, el sonido perfecto para cada aplicación: flat, near-field, speech...

Compactos, potentes y versátiles: el equilibrio perfecto hecho realidad.





X12CE

Small format but big, professional sound! There is no better combination of performance, power, weight and size. Weighing only 22.3 kg, X12CE is the most versatile and dynamic system on the market. X12CE can handle the most demanding stage monitor and PA applications with huge capability.

¡Sonido profesional en pequeño formato! No existe mejor combinación de rendimiento, potencia, peso y tamaño. Con tan sólo 22,3 kg, la X12CE es el sistema más dinámico y versátil del mercado. X12CE responde a las más exigentes aplicaciones como monitor de escenario o PA con una capacidad enorme.

TECHNICAL FEATURES

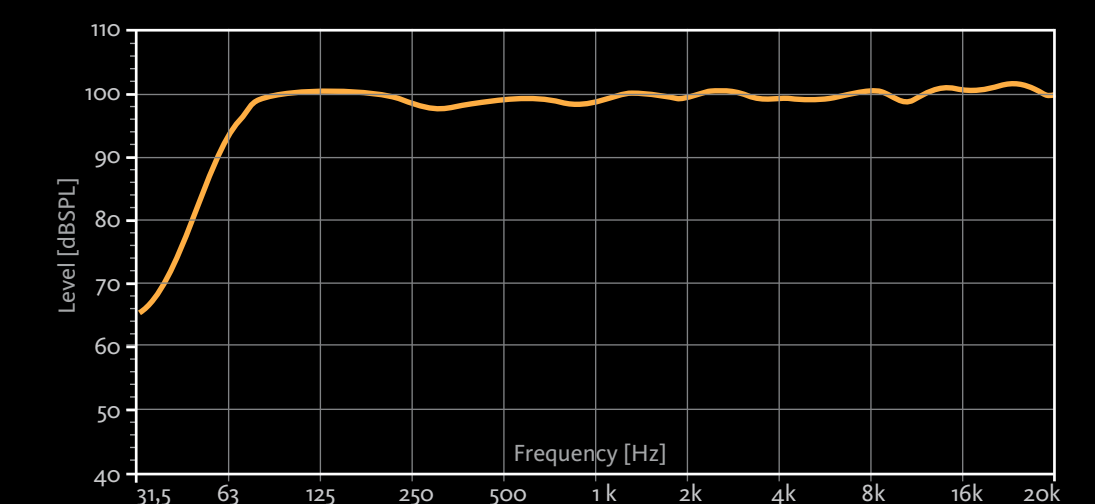
Amplifier (program power)
 Input sensitivity
 Impedance
 Mains*
 Average current draw (1/3 full power)
 Maximum SPL (1m/continuous)
 Frequency response (-10 dB)
 Components Coaxial transducer LF HF
 Directivity (HxV)
 Net weight

X12CE

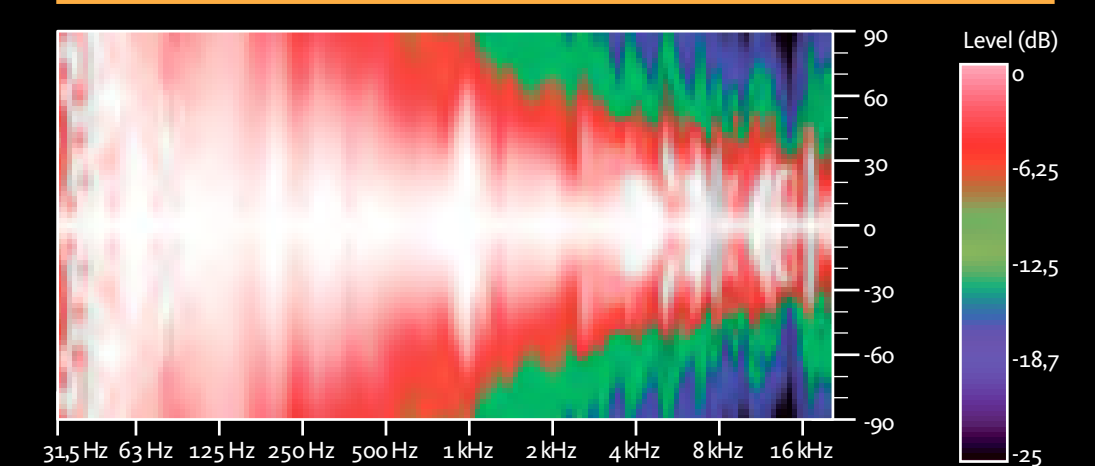
800 + 200 W
 8 dBu
 20 kΩ
 Universal Switching Power Supply
 85-265 V / 45-65 Hz
 1.3 A
 127 dB
 48 Hz - 20 kHz
 12" Neodymium woofer (3" voice coil)
 3" Titanium diaphragm neodymium driver
 80° Conical
 22.3 kg

* Overvoltage Protection > 250 V

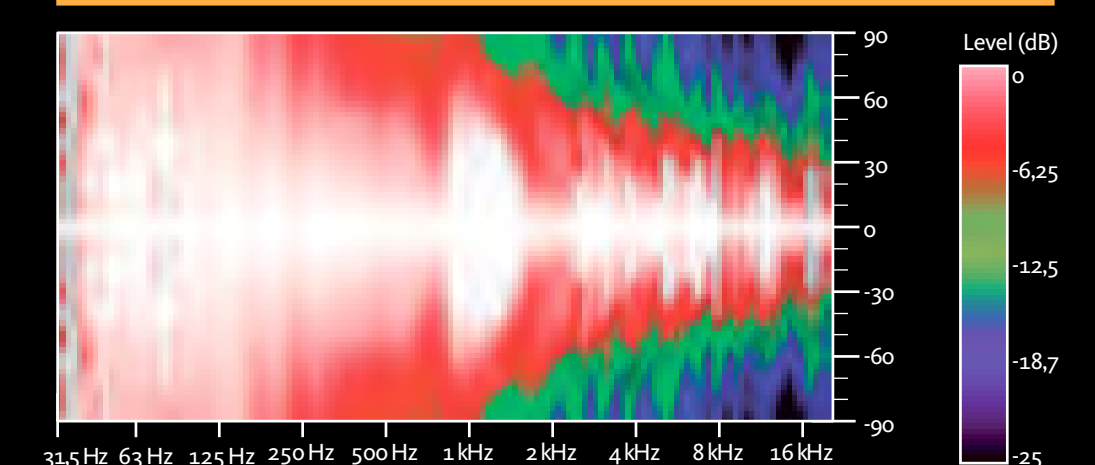
FREQUENCY RESPONSE 1w / 1m



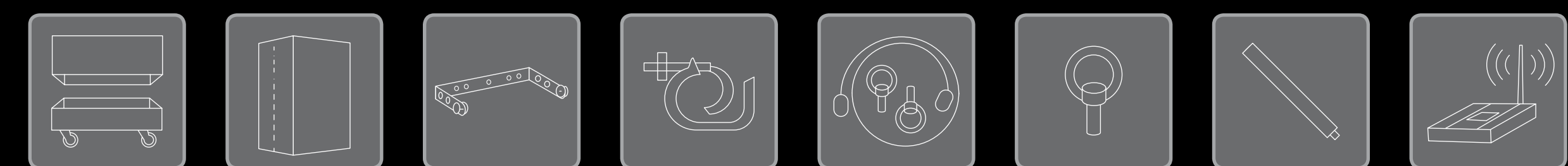
HORIZONTAL COVERAGE, 0°



VERTICAL COVERAGE, 0°



ACCESSORIES



FC-X12CE

NC-X12CE

UB-X12

GT-50

SC-15X

ACR-M10

SP/CR

CWK-D



X15CE

Just the beautiful sound and versatility of the X12CE, also in a compact format, but with deeper low end. From 44 Hz to 20 kHz, you will hear low frequencies tuned to perfection. A little more of low-end for a chunkier sound!

La misma calidad sonora y versatilidad de la X12CE, también en un formato compacto, pero con graves más intensos. Desde 44 Hz a 20 kHz, oirás las bajas frecuencias sintonizadas hasta la perfección. ¡Un poco más de graves para un sonido más robusto!

TECHNICAL FEATURES

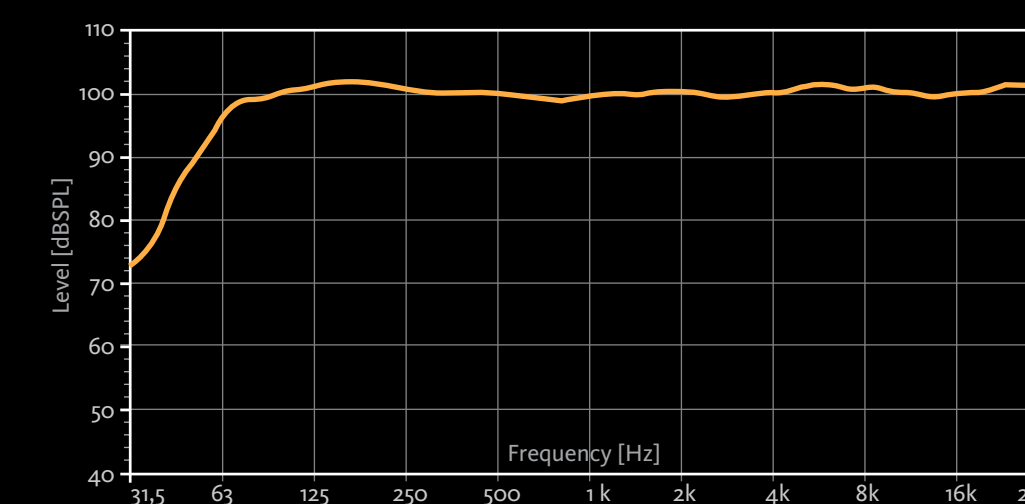
Amplifier (program power)
 Input sensitivity
 Impedance
 Mains*
 Average current draw (1/3 full power)
 Maximum SPL (1m/continuous)
 Frequency response (-10 dB)
 Components Coaxial transducer LF HF
 Directivity (HxV)
 Net weight

X15CE

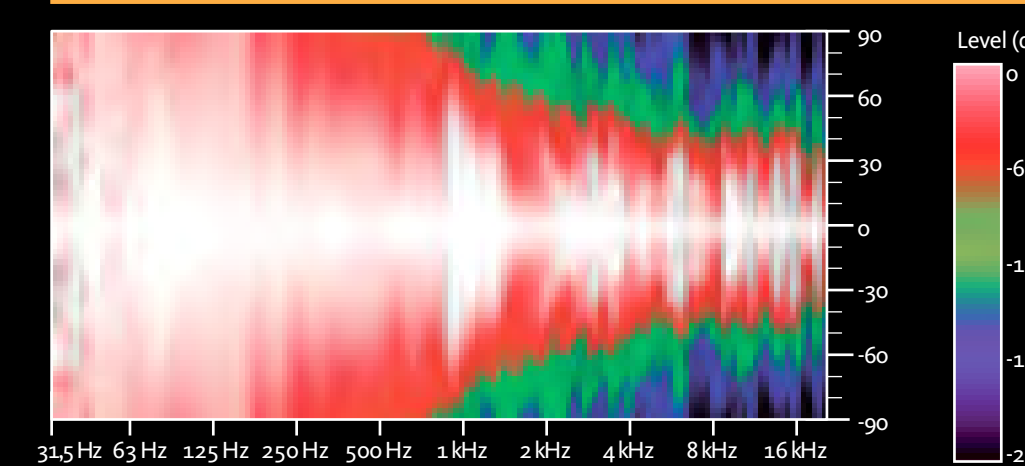
800 + 200 W
 8 dBu
 20 kΩ
 Universal Switching Power Supply
 85-265 V / 45-65 Hz
 1.3 A
 127 dB
 44 Hz - 20 kHz
 15" Neodymium woofer (3" voice coil)
 3" Titanium diaphragm Neodymium driver
 80° Conical
 25.9 kg

* Overvoltage Protection > 250 V

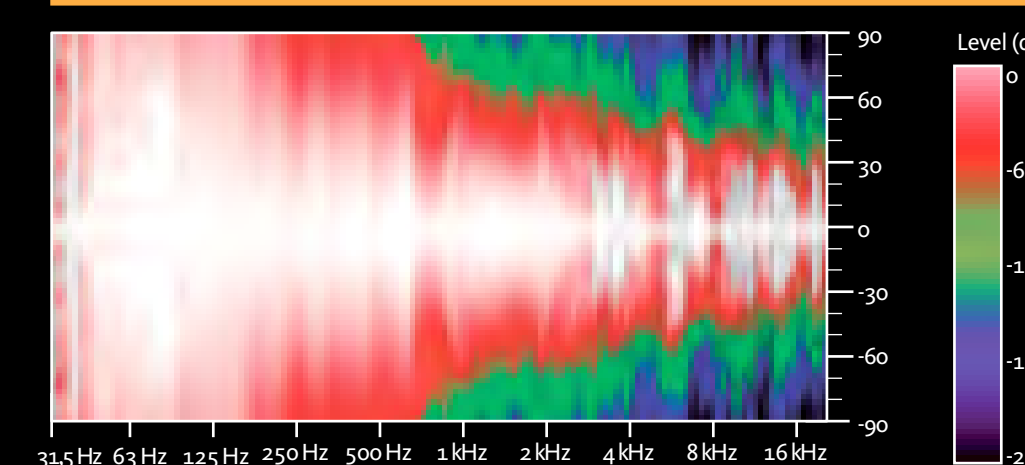
FREQUENCY RESPONSE 1w / 1m



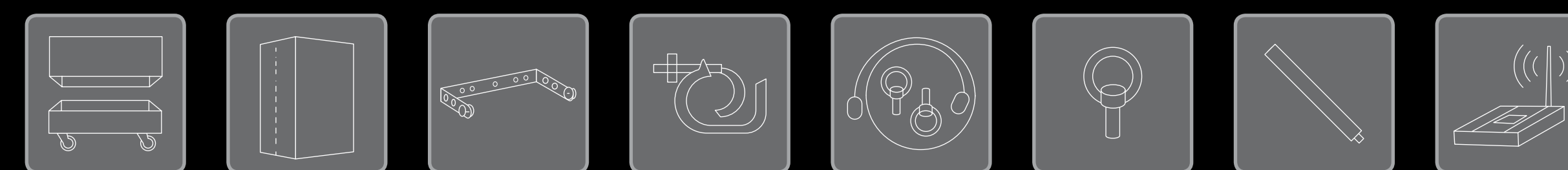
HORIZONTAL COVERAGE, 0°



VERTICAL COVERAGE, 0°



ACCESSORIES



FC-X15CE

NC-X15CE

UB-X15

GT-50

SC-15X

ACR-M10

SP/CR

CWK-D



X15LTE

Ultimate performance from a traditional two-way system.
 X15LTE combines a 15-inch woofer with a neodymium driver mounted on a proprietary horn design.
 It achieves long throw and high power levels, with a quality normally found in larger systems.

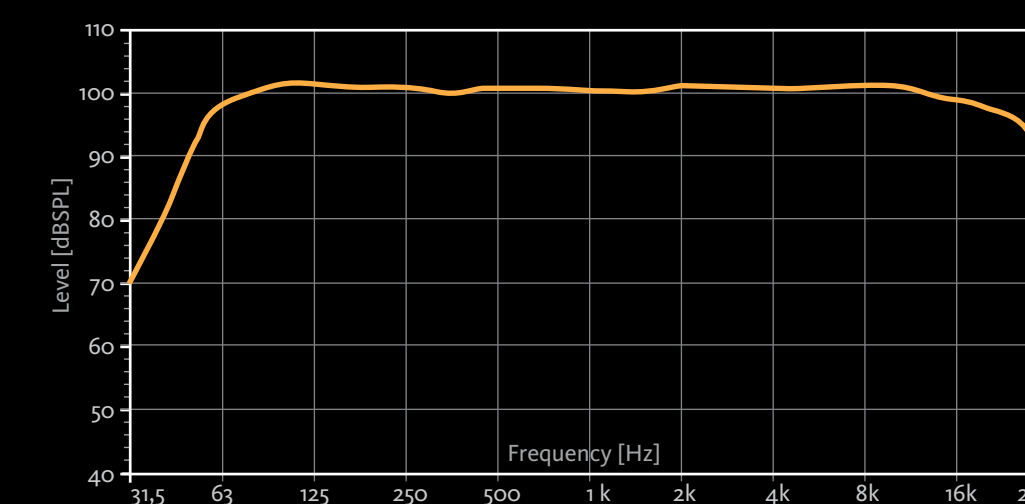
Sistema tradicional de dos vías llevado a la máxima expresión.
 La combinación de un woofer de 15" y un motor de neodimio acoplado a una bocina de diseño propio,
 consigue unos niveles de potencia y calidad a largo alcance reservados a sistemas de mayores dimensiones.

TECHNICAL FEATURES

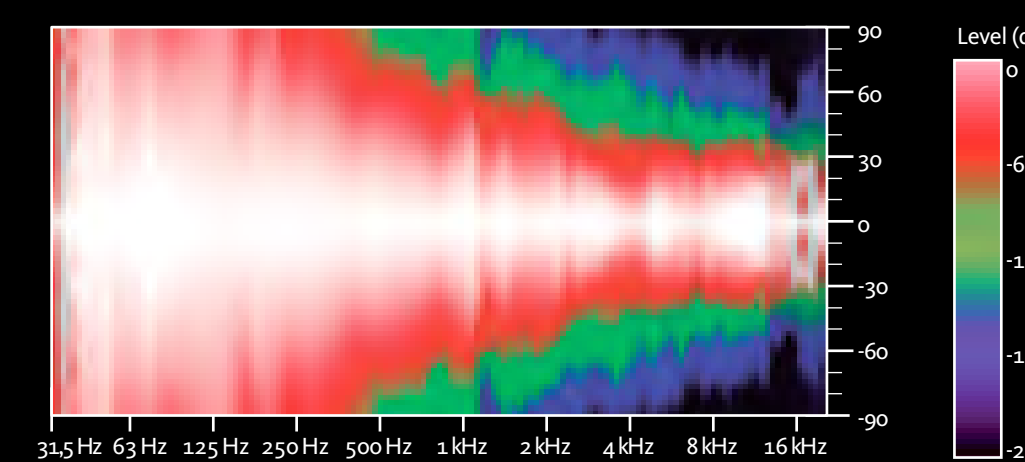
	X15LTE (ACTIVE)	X15LTP (PASSIVE)
Amplifier (program power)	1000 + 200 W	
Power (musical program)		2000 W
Input sensitivity / Impedance	8 dBu / 20 kΩ	99 dB (1W / 1m)
Nominal impedance		4 Ω
Mains*	Universal Switching Power Supply 85-265 V / 45-65 Hz	
Average current draw (1/3 full power)	1.3 A	
Maximum SPL (1m/continuous)	131 dB	
Frequency response (-10 dB)	42 Hz - 19 kHz	42 Hz - 19 kHz**
Components LF	15" Neodymium woofer (4" voice coil)	
HF	3" Titanium diaphragm neodymium driver	
Directivity (HxV)	60° x 50°	
Net weight	37.9 kg	34.9 kg

* Overvoltage Protection > 250 V
 ** With external DSP

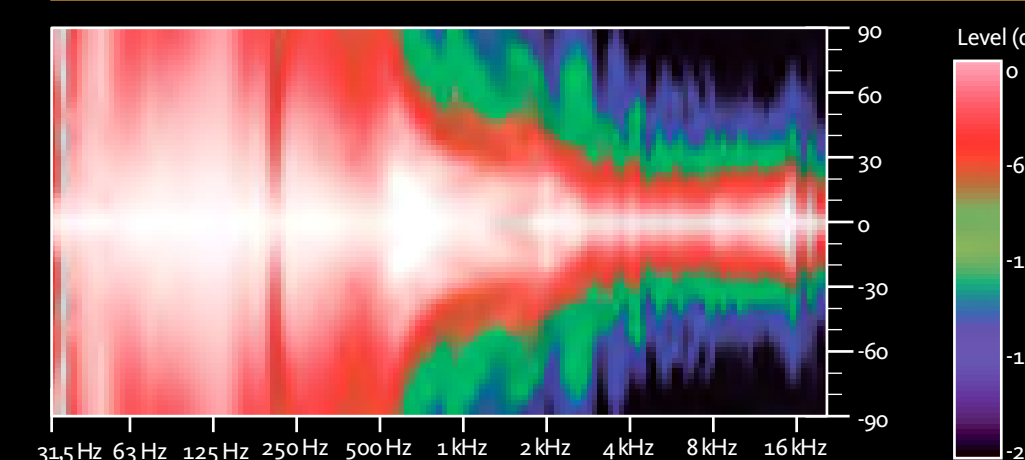
FREQUENCY RESPONSE 1w / 1m



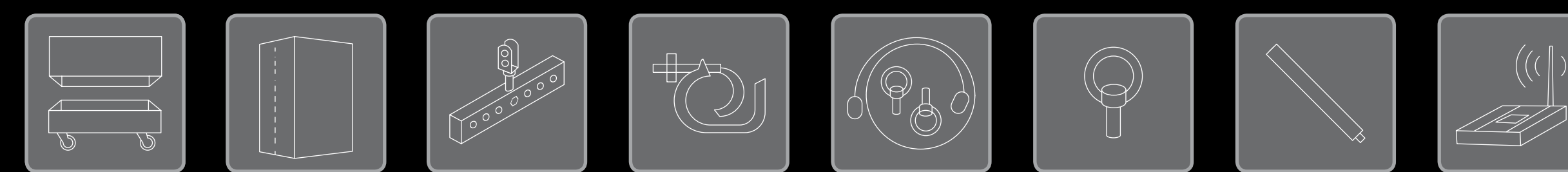
HORIZONTAL COVERAGE, 0°



VERTICAL COVERAGE, 0°



ACCESSORIES



FC-X15LTE NC-X15LTE HR-1215 GT-50 SC-15X ACR-M10 SP-CR CWK-D

Perfect lows for the biggest sound!

To get the best sound it's essential to treat every part of the audio frequency spectrum with equal respect. To do this requires exhaustive study, but Master Audio isn't the sort of manufacturer to shy away from long hours of research.

Depending on the application, full-range Point Source systems often need extra reinforcement for low frequencies. Xcellence subwoofers are optimised to complement them, whether ground-stacked or flown. Each of the three models – 18-inch, double 15-inch and double 18-inch – are suitable for gruelling tours or demanding installations.

Xcellence series subwoofers incorporate presets to optimise their performance in various applications. These include a cardioid preset, which can dramatically improve onstage acoustics.

Xcellence subwoofers: for breathtaking low end!

SUBWOOFERS

¡Graves perfectos para un sonido más grande!

Para obtener el mejor sonido es esencial tratar cada parte del espectro de frecuencias de audio con el mismo respeto. Para ello se requiere un estudio exhaustivo. Master Audio no escatima en horas de investigación.

Según la aplicación, los sistemas full-range Point Source requieren un refuerzo a bajas frecuencias. Los subwoofers Xcellence están optimizados para complementarlos, ya sea en el suelo o volado. Existen tres modelos: un 18", un doble 15" y un doble 18", todos ellos aptos para giras agotadoras o instalaciones exigentes.

Cada uno de nuestros subwoofers dispone de sus propios presets para optimizar su rendimiento en cada aplicación. Además, todos ellos comparten un preset cardioide que mejora considerablemente la experiencia acústica sobre el escenario.

¡Subwoofers Xcellence: graves que te dejarán sin aliento!





X18WE

Versatility in a compact size: the X18WE was developed the very best bass experience with the smallest possible footprint. This is the best option to be flown with the X2o8 line array. It also marries perfectly with the Xcellence Point Source systems for bass reinforcement on or above ground.

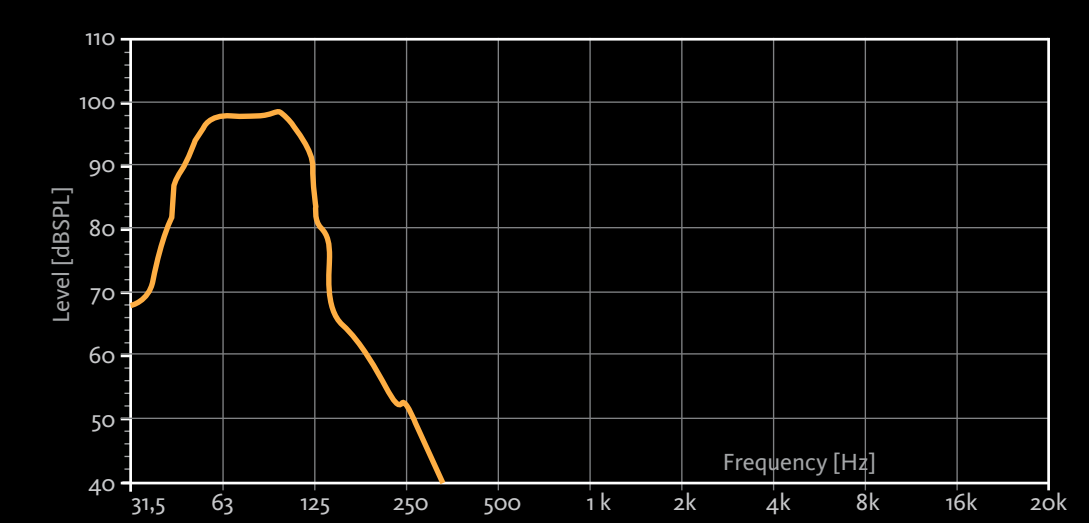
Versatilidad en un formato compacto: el X18WE fue desarrollado para ofrecer los mejores graves en el formato más reducido posible. Es la mejor opción para ser volado con el X2o8. Asimismo, es la compañía perfecta para los sistemas Xcellence Point Source como refuerzos de bajos, en el suelo o volado.

TECHNICAL FEATURES

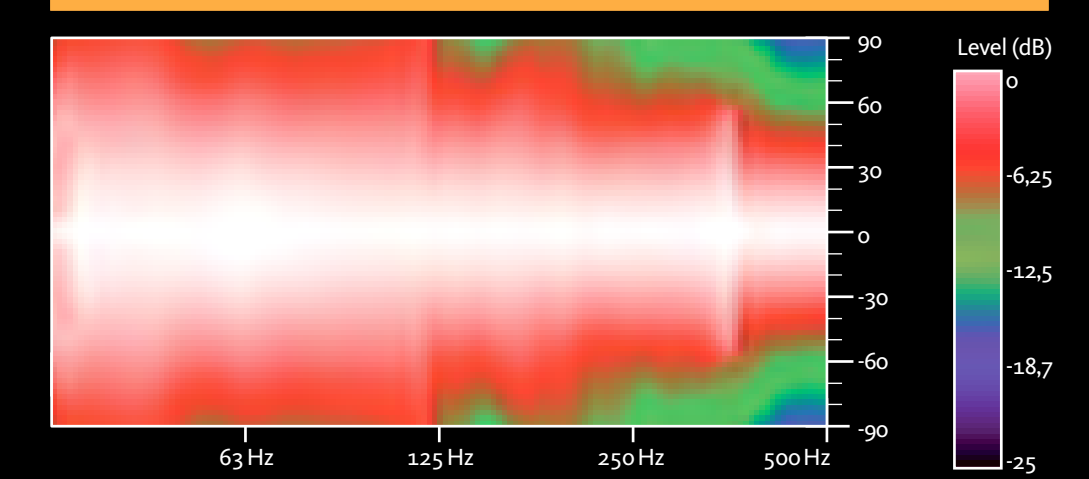
	X18WE
Amplifier (program power)	2400 W
Input sensitivity / Impedance	2 dBu / 20 kΩ
Mains*	Universal Switching Power Supply 85-265 V / 45-65 Hz
Average current draw (1/3 full power)	1.9 A
Maximum SPL (1m/continuous)	133 dB
Frequency response (-10 dB)	32 Hz – 140 Hz
Components LF	18" Neodymium woofer (4" voice coil)
Directivity (HxV)**	Omnidirectional
Net weight	46.2 kg (without KR-18WE) 49.2 kg (with KR-18WE)

* Overvoltage Protection > 250 V
** Cardioid preset available

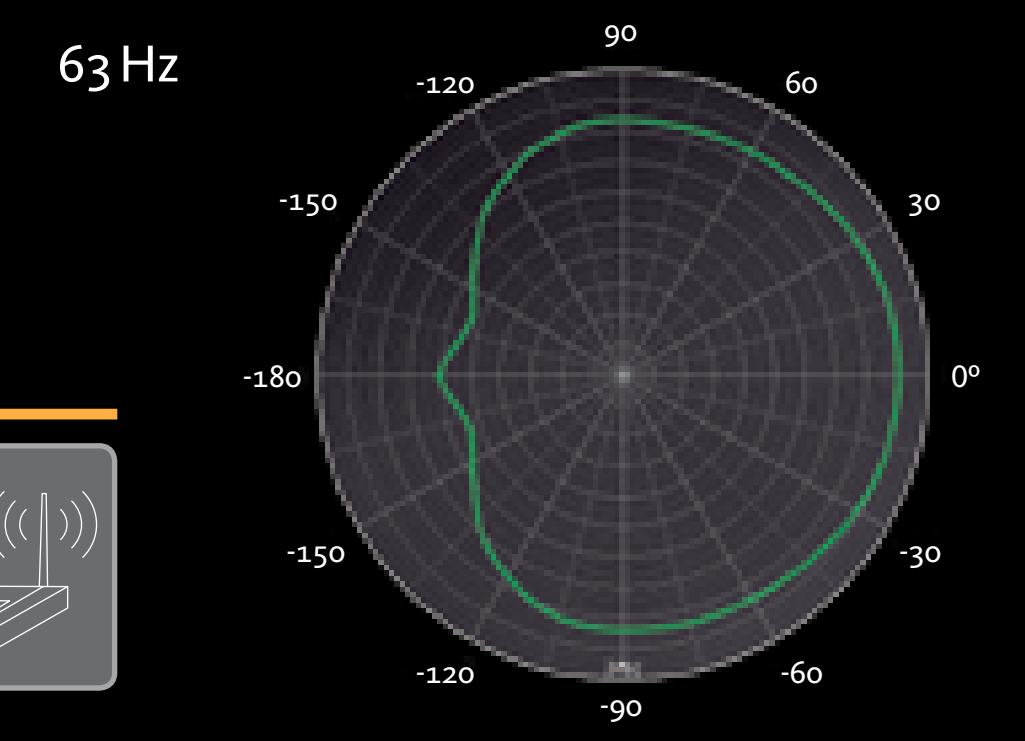
FREQUENCY RESPONSE 1w / 1m



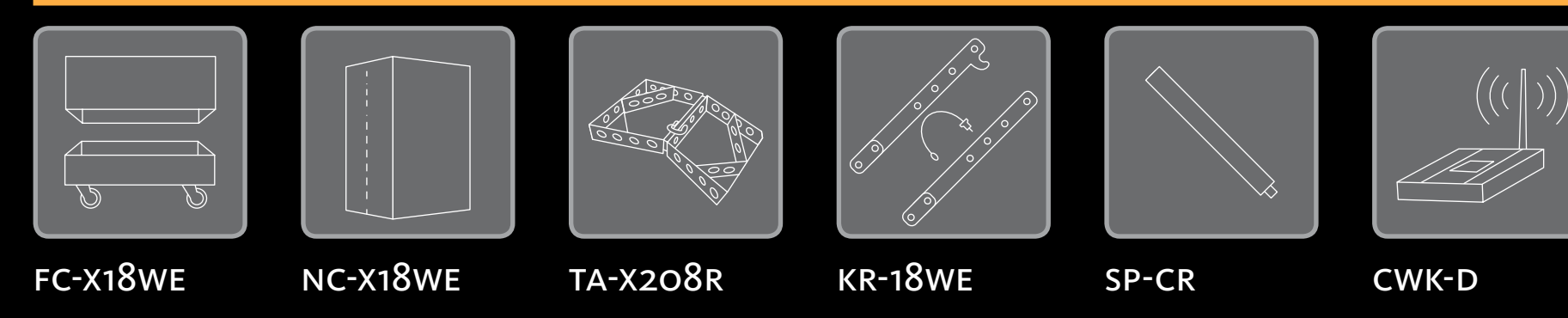
HORIZONTAL & VERTICAL COVERAGE, 0°

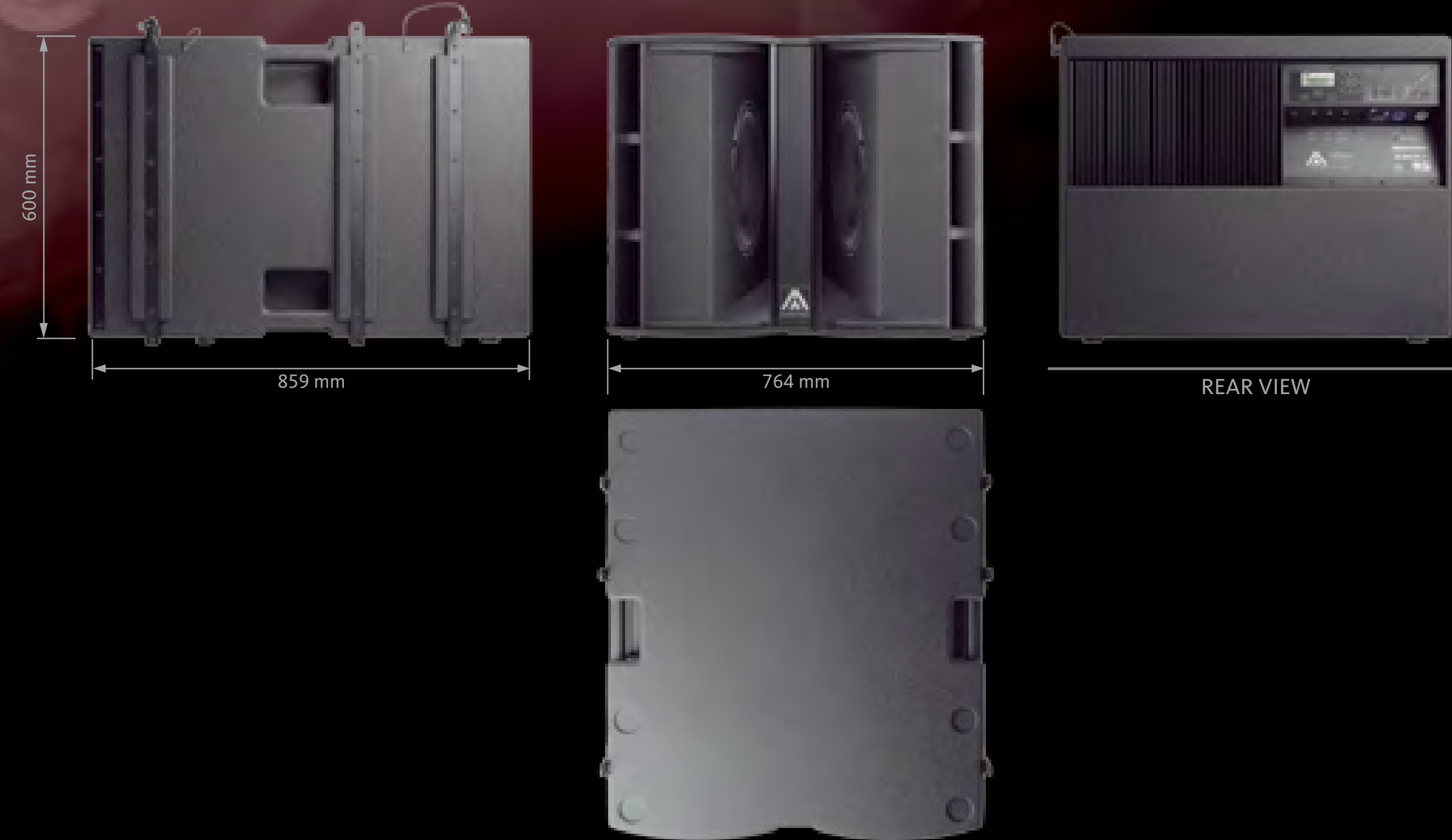


EASY CARDIOID CONFIGURATION THROUGH DEDICATED PRESET



ACCESSORIES





X215W

Stunning characteristics, both inside and out. The X215W's Band Pass design provides a surprisingly powerful low-frequency response, balanced perfectly against its size. With two 15-inch woofers, is the best bass reinforcement for X210. Simply unbeatable!

Características impresionantes, tanto dentro como fuera. El diseño Band Pass del X215W ofrece una sorprendente y potente respuesta a bajas frecuencias, equilibrada perfectamente con su tamaño. Gracias a sus dos woofers de 15", es el refuerzo óptimo de graves para el X210. ¡Simplymente inmejorable!

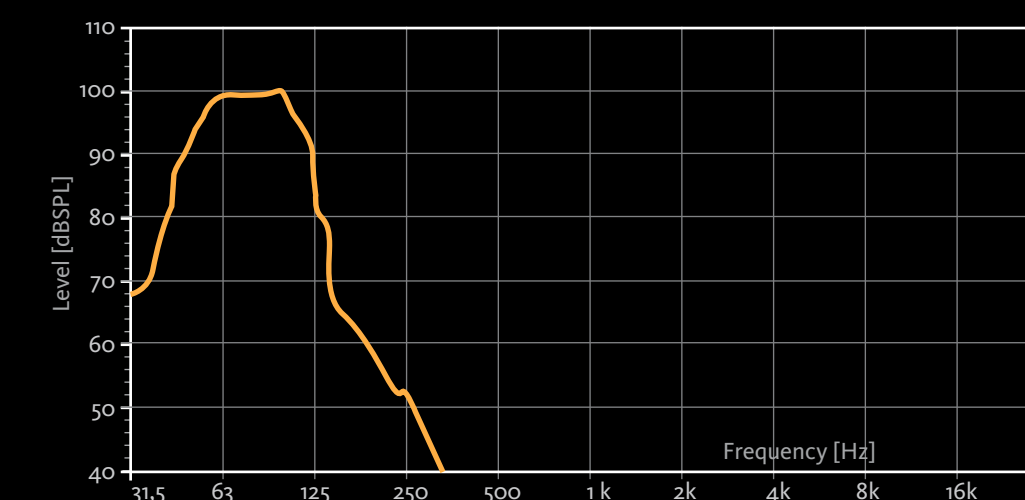
TECHNICAL FEATURES

X215W

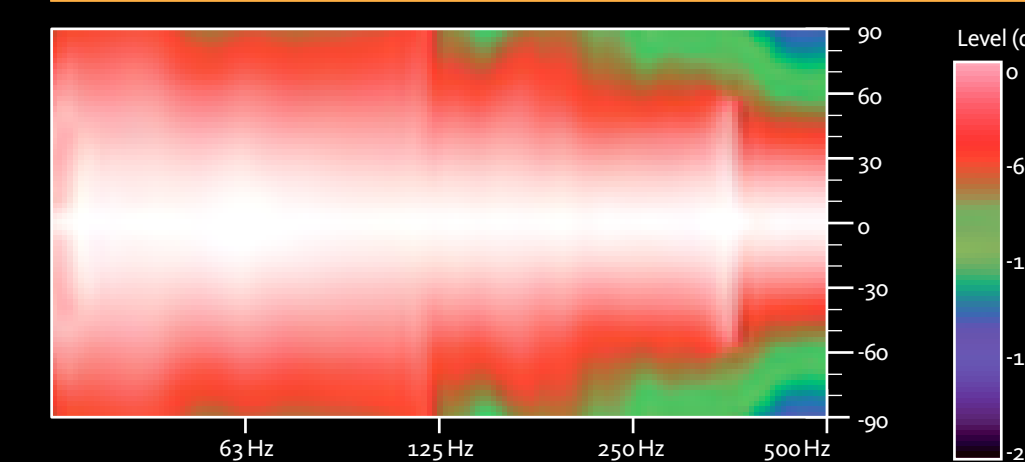
Amplifier (program power)	2400 W
Input sensitivity / Impedance	2 dBu / 20 kΩ
Mains*	Universal Switching Power Supply 85-265 V / 45-65 Hz
Average current draw (1/3 full power)	2.3 A
Maximum SPL (1m/continuous)	135 dB
Frequency response (-10 dB)	32 Hz - 130 Hz
Components LF	2x 15" Neodymium woofers (4" voice coil)
Directivity (HxV)**	Omnidirectional
Net weight	79 kg

* Overvoltage Protection > 250 V
** Cardioid preset available

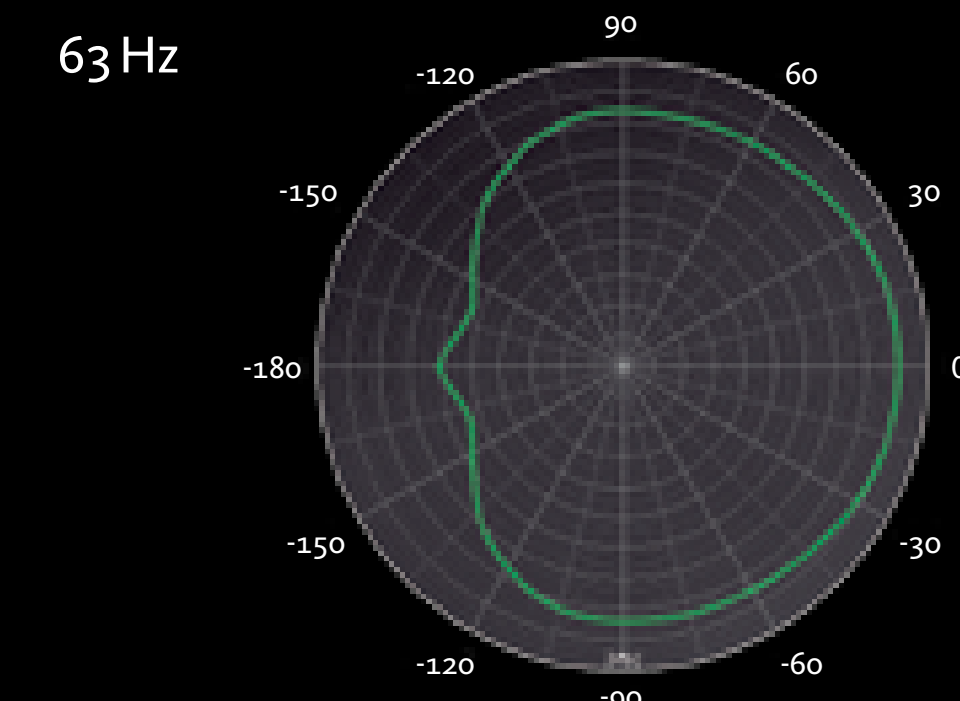
FREQUENCY RESPONSE 1w / 1m



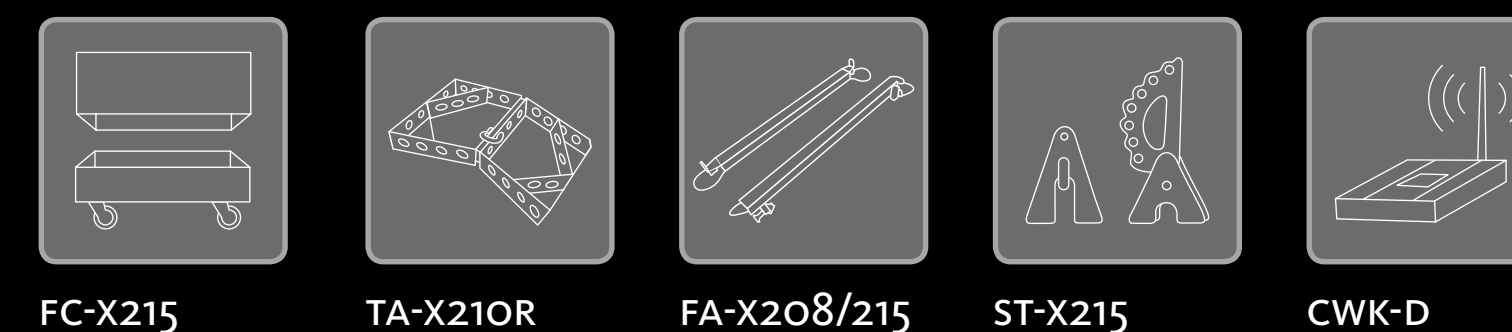
HORIZONTAL & VERTICAL COVERAGE, 0°

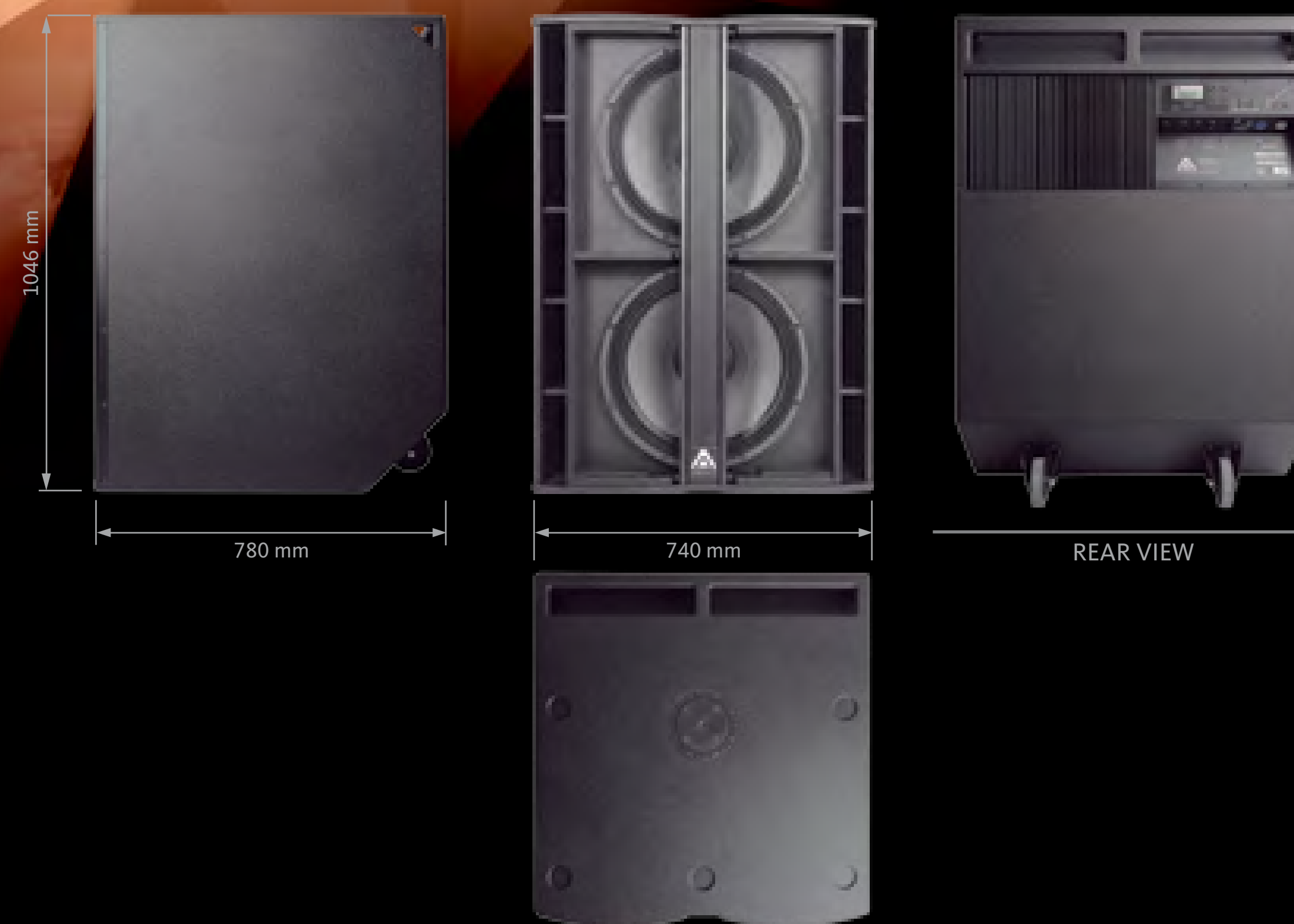


EASY CARDIOID CONFIGURATION THROUGH DEDICATED PRESET



ACCESSORIES





TECHNICAL FEATURES

X218W

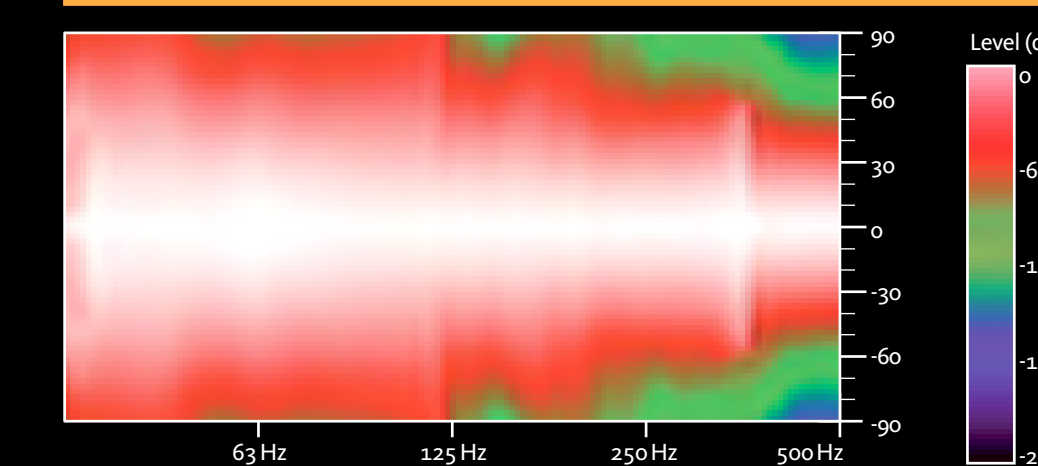
Amplifier (program power)	2400 W
Input sensitivity / Impedance	2 dBu / 20 kΩ
Mains*	Universal Switching Power Supply 85-265 V / 45-65 Hz
Average current draw (1/3 full power)	2.3 A
Maximum SPL (1m/continuous)	137 dB
Frequency response (-10 dB)	30 Hz - 120 Hz
Components LF	2x 18" Neodymium woofers (4" voice coil)
Directivity (HxV)**	Omnidirectional
Net weight	98 kg

* Overvoltage Protection > 250 V
** Cardioid preset available

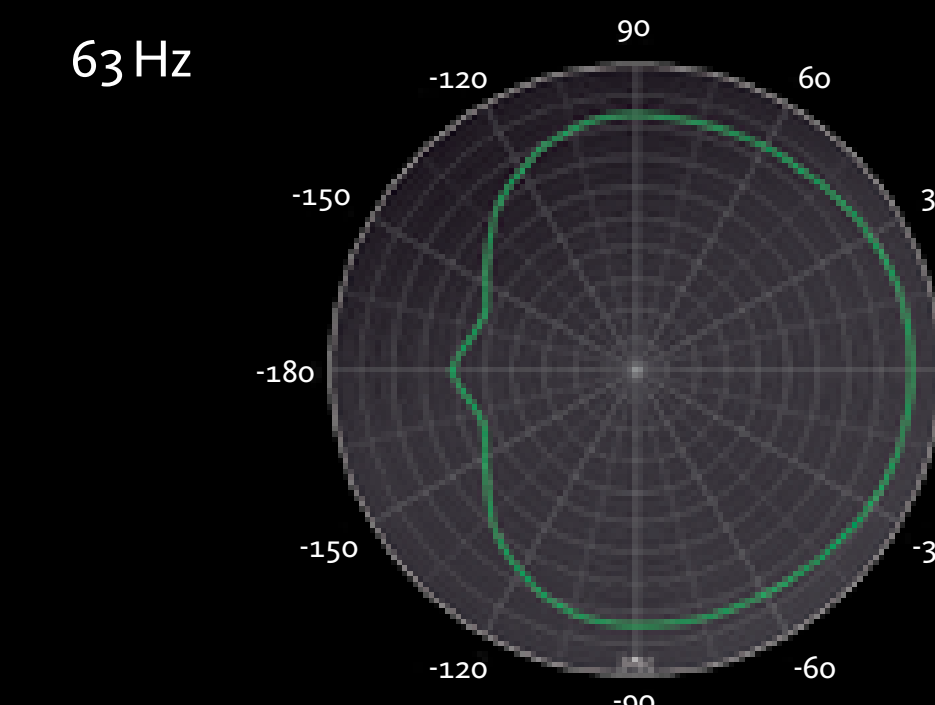
FREQUENCY RESPONSE 1w / 1m



HORIZONTAL & VERTICAL COVERAGE, 0°



EASY CARDIOID CONFIGURATION THROUGH DEDICATED PRESET

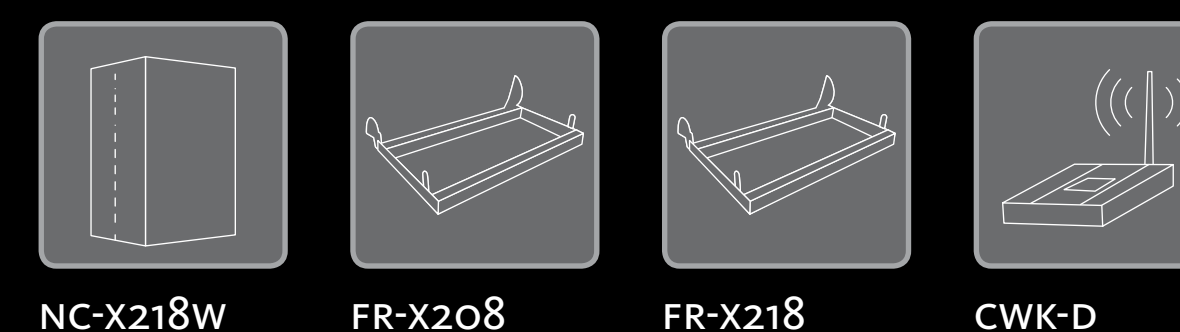


X218W

The beauty and the beast! The combination of two 18-inch woofers with 4-inch long excursion voice coil in a highly reinforced cabinet, with 2400 W amplification, DSP and an ergonomic design, makes the X218W one of the most advanced, powerful and maneuverable subwoofers on the market.

¡La bella y la bestia! La combinación de dos woofers de 18" con bobina de 4" de larga excursión, en un recinto altamente reforzado, con amplificación de 2400 W, DSP y un diseño ergonómico, hace del X218W uno de los más avanzados, poderosos y manejables subwoofers del mercado.

ACCESSORIES



NC-X218W

FR-X208

FR-X218

CWK-D

Perfection requires talent, technology and passion...

Our line array systems would be nothing if we hadn't applied ourselves to exhaustive research in acoustic and electronic design. Master Audio's R&D department is constantly searching for the latest technologies, rethinking every detail and striving for the perfect design, incorporating the very best components and materials. This is what you can expect to find in Xcellence series line array systems – and they will satisfy even the most demanding audiophiles.

The X208 and X210 advanced line array sound systems are the jewels in the crown of our Xcellence series. Ideal for both touring or fixed installations, we believe there is no better option available.

It's quite simple: Xcellence line arrays will make your events sound awesome.

LINE ARRAY SYSTEMS

La perfección requiere talento, tecnología y pasión ...

Nuestros sistemas line array no serían nada si no hubiésemos aplicado una exhaustiva investigación en diseño acústico y electrónico.

El departamento de I+D de Master Audio, en constante búsqueda de las últimas tecnologías, lucha por encontrar el diseño perfecto incorporando los mejores componentes y materiales. Esto es lo que puedes esperar de los sistemas Xcellence Line Array, satisfacción para los melómanos más exigentes.

Los sistemas de sonido line array X208 y X210 son las joyas de la corona de nuestra serie Xcellence. Ideales tanto para giras o instalaciones fijas. Creemos firmemente que no hay mejor opción disponible.

Es muy sencillo: los sistemas Xcellence Line Array harán que tus eventos suenen increíbles.

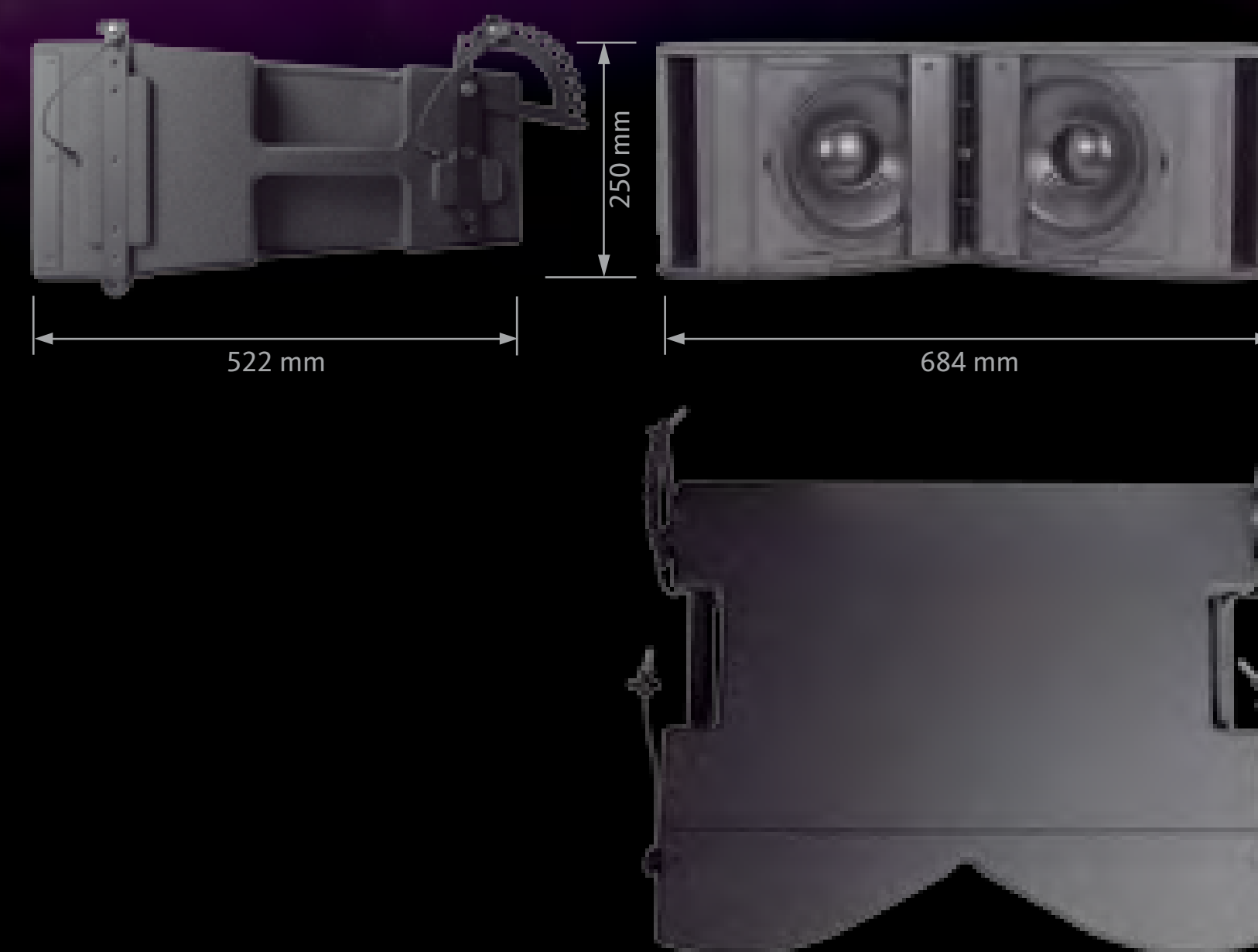




X208

Style and performance come together in the X208. Exclusive, customised waveguide projects sound with consistency at great distance, allowing you to handle nearly any application. Master Audio technology in X208 delivers ease of use a unique sound quality in a compact size. This innovation you can hear!

Estilo y rendimiento se unen en el X208. La exclusiva y personalizada guía de ondas proyecta el sonido con una gran consistencia a larga distancia, lo que permite usarlo en cualquier aplicación. La tecnología de Master Audio proporciona un uso fácil con una calidad de sonido única en un tamaño compacto. ¡Innovación que se puede oír!



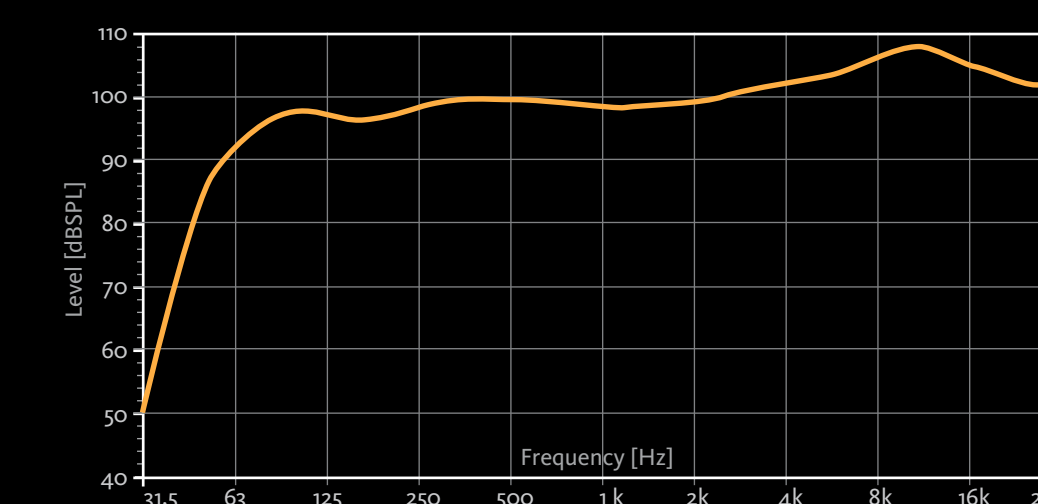
REAR VIEW X208 SET (1x X208A + 3x X208P)

TECHNICAL FEATURES

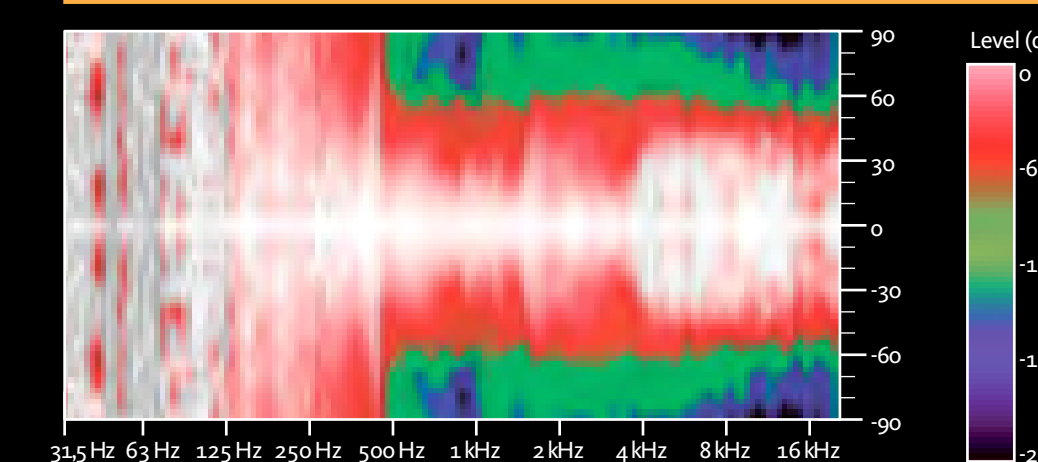
	X208
Amplifier (program power)	2400 + 600 W
Input sensitivity / Impedance	8 dBu / 20 kΩ
Mains*	Universal Switching Power Supply 85-265 V / 45-65 Hz
Average current draw (1/3 full power)	3.8 A
Maximum SPL (1m/continuous)	130 dB
Frequency response (-10 dB)	78 Hz – 18 kHz
Components	LF-MF HF
Directivity (HxV)	110° x 11°
Net weight	25 kg (X208A) 22 kg (X208P)

* Overvoltage Protection > 250 V

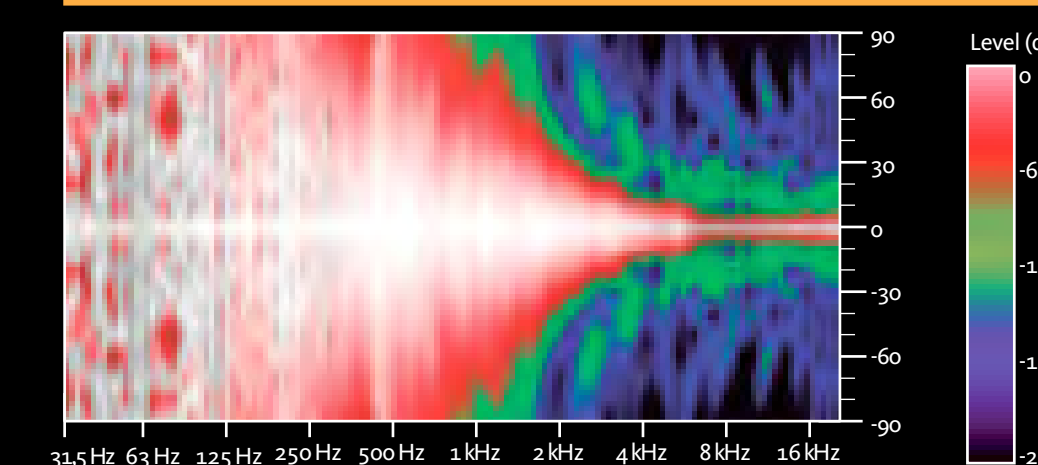
FREQUENCY RESPONSE 1w / 1m (one cabinet)



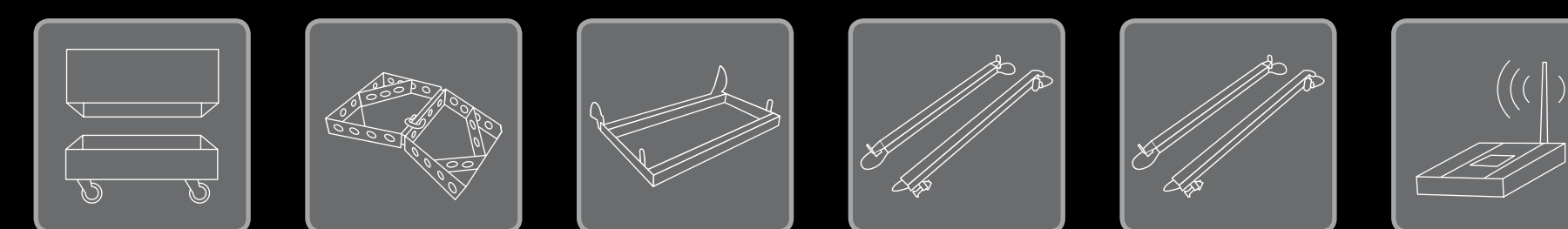
HORIZONTAL COVERAGE, 0°



VERTICAL COVERAGE, 0°



ACCESSORIES



FC-X208

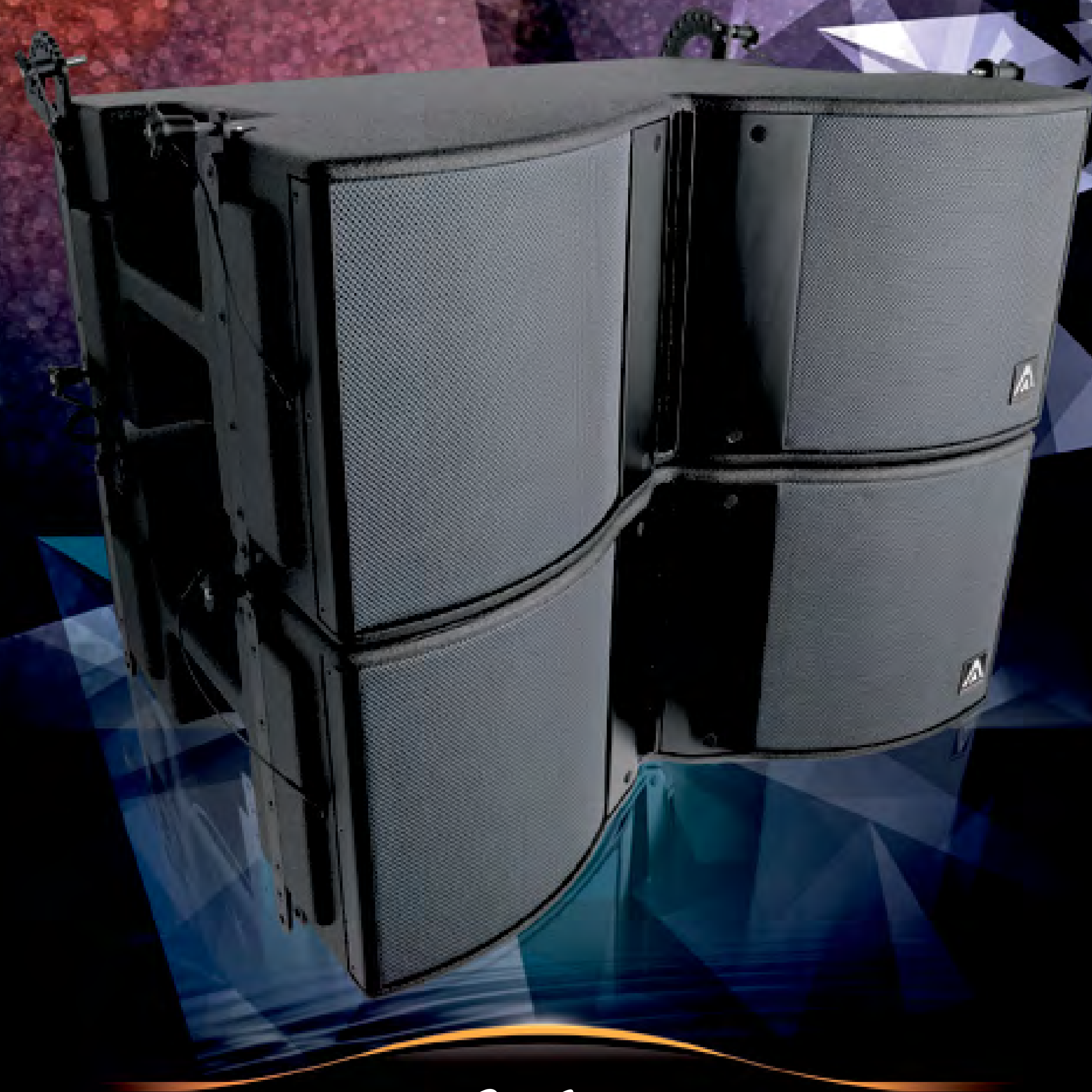
TA-X208R

FR-X208

FA-X208/210

FA-X208/215

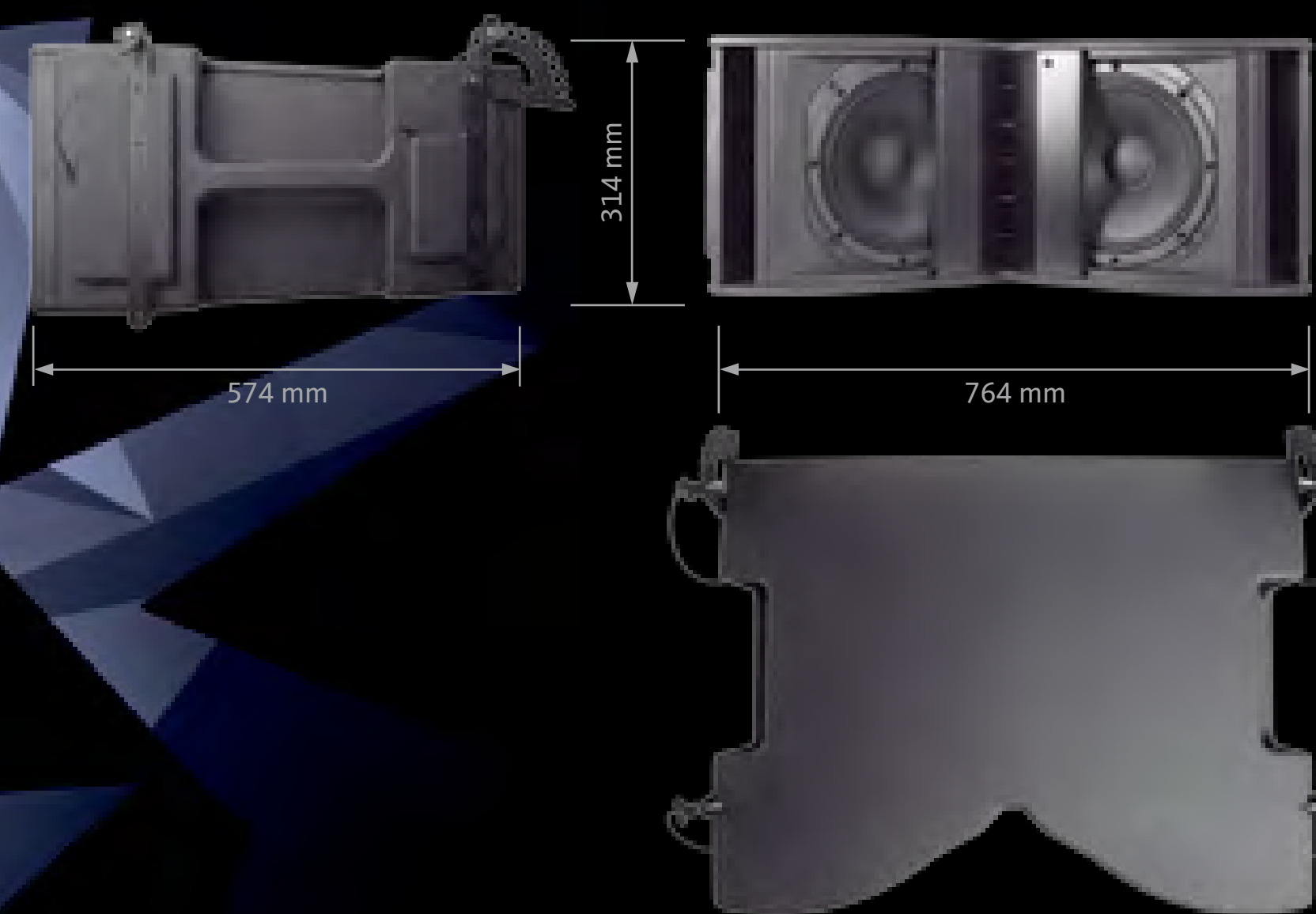
CWK-D



X210

There is no way to make the X210 any better. Breakthrough technologies, cutting-edge acoustic design, the highest quality, precision-engineered, customised components and materials – X210 is the flagship of the Xcellence series and the epitome of audio perfection. What are you waiting for?...

No hay forma de hacer el X210 mejor. Tecnología innovadora, diseño acústico de vanguardia, alta calidad, ingeniería de precisión, componentes y materiales personalizados... El X210 es el buque insignia de la serie Xcellence y el epitome de la perfección en audio. ¿A qué estás esperando?...



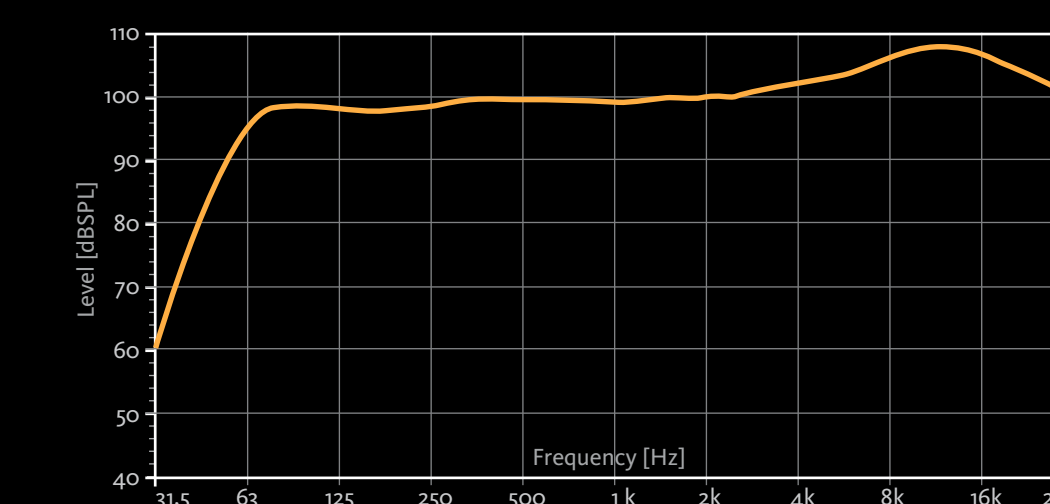
REAR VIEW X210 SET (1x X210A + 1x X210P)

TECHNICAL FEATURES

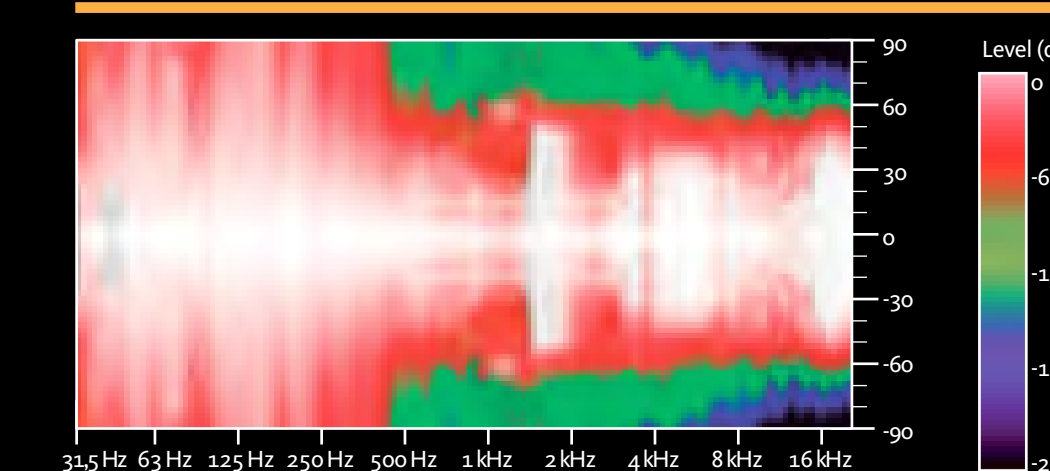
	X210
Amplifier (program power)	2400 + 600 W
Input sensitivity / Impedance	8 dBu / 20 kΩ
Mains*	Universal Switching Power Supply 85-265 V / 45-65 Hz
Average current draw (1/3 full power)	3.8 A
Maximum SPL (1m/continuous)	134 dB
Frequency response (-10 dB)	70 Hz – 18 kHz
Components	LF-MF HF
	2x 10" Neodymium woofers (2.5" voice coil) 3x 1.7" PEN diaphragm neodymium drivers
Directivity (HxV)	120° x 7°
Net weight	37 kg (X210A) 33 kg (X210P)

* Overvoltage Protection > 250 V

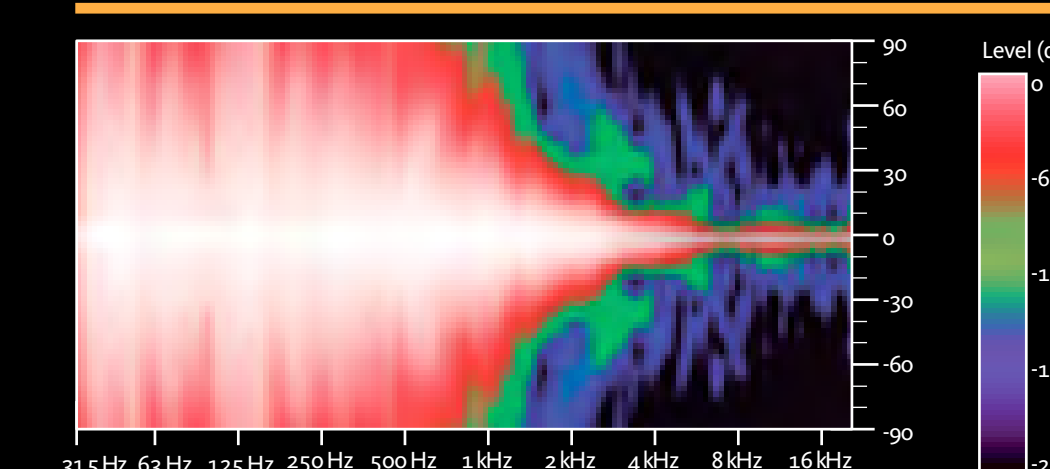
FREQUENCY RESPONSE 1w / 1m (one cabinet)



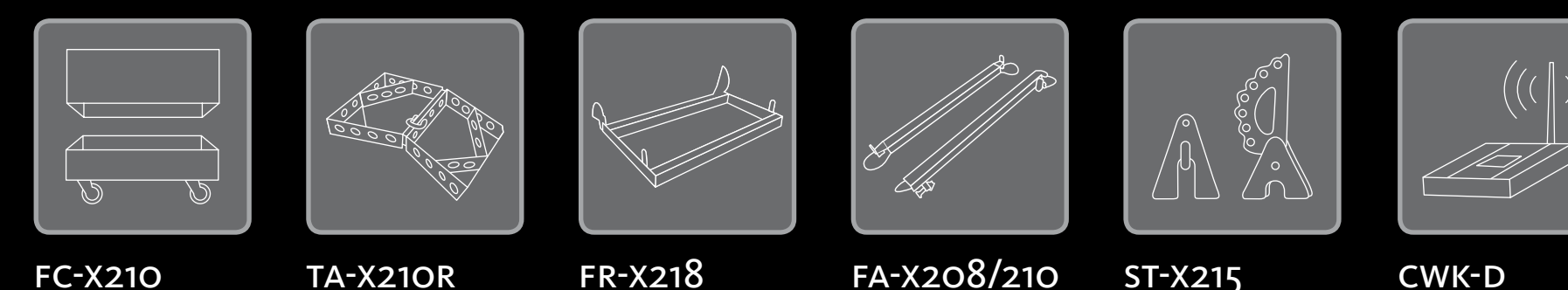
HORIZONTAL COVERAGE, 0°



VERTICAL COVERAGE, 0°



ACCESSORIES



FC-X210

TA-X210R

FR-X218

FA-X208/210

ST-X215

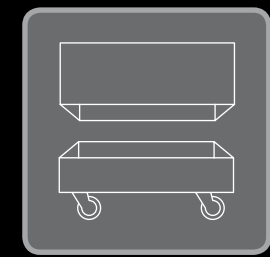
CWK-D

ACCESSORIES

ACCESORIOS

FLIGHT CASE

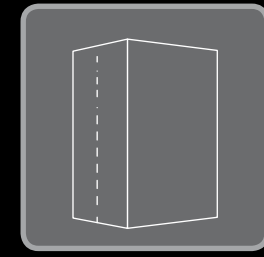
CAJA DE TRANSPORTE



- FC-X12CE** for 2 units X12CE
- FC-X15CE** for 2 units X15CE
- FC-X15LTE** for 2 units X15LTE - X15LTP
- FC-X18WE** for 1 unit X18WE
- FC-X208** for 4 units X208
- FC-X210** for 4 units X210
- FC-X215** for 2 units X215W

NYLON PROTECTIVE COVER

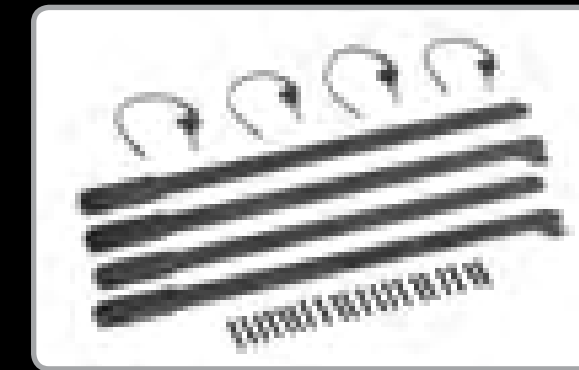
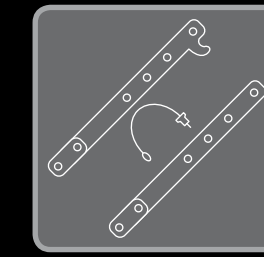
FUNDA PROTECTORA DE NYLON



- NC-X12CE** for X12CE
- NC-X15CE** for X15CE
- NC-X15LTE** for X15LTE - X15LTP
- NC-X18WE** for X18WE
- NC-X218W** for X218W

FLYING HARDWARE

HERRAJE DE VOLADO

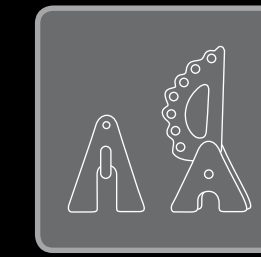


KR-18WE for X18WE



STACKING KIT

KIT DE STACKING

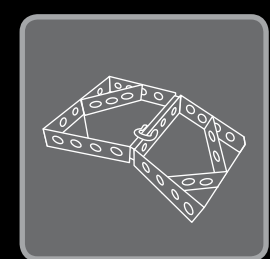


ST-X215 for X210 - X215W



TOURING BUMPER

ESTRUCTURA DE VOLADO

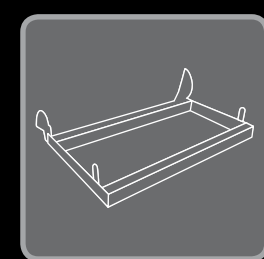


- TA-X208R** for X208 - X18WE
- TA-X210R** for X210 - X215W



STACKING FRAME

ESTRUCTURA DE STACKING

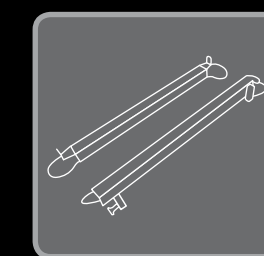


- FR-X208** for X208 - X218W
- FR-X218** for X210 - X218W



FRAME ADAPTOR

SOPORTE DE COLGADO



FA-X208/215 for X208 - X215W

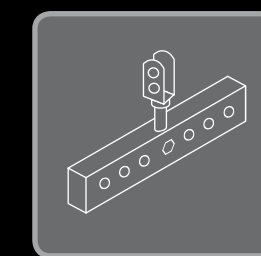


FA-X208/210 for X208 - X210



FLYING BAR

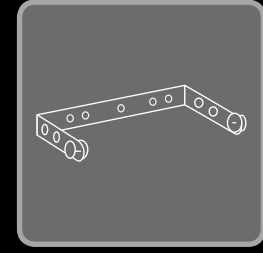
PERFIL COLGADO



HR-1215 for X15LTE - X15LTP



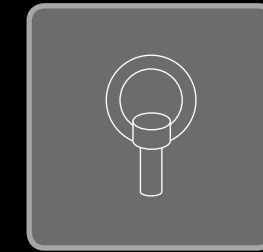
"U" BRACKET
SOPORTE "U"



UB-X12 for X12CE
UB-X15 for X15CE

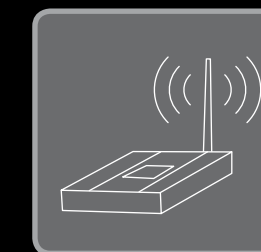


M10 EYEBOLT RIGGING
ANILLA RIGGING DE M10



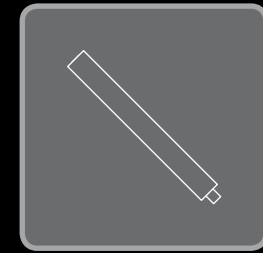
ACR-M10 for X12CE
for X15CE
for X15LTE
for X15LTP

WIRELESS COMMUNICATION KIT
KIT DE COMUNICACIÓN WIRELESS



CWK-D for all cabinets

DISTANCE ROD M20 THREAD
BARRA SOPORTE CON ROSCA M20



d: 35 mm
l: 80 cm

SP/CR for X12CE
for X15CE
for X15LTE
for X15LTP
for X18WE

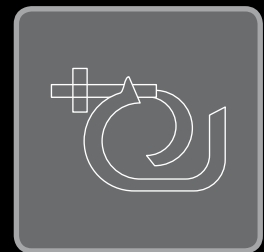


SAFETY SLING
ESLINGA DE SEGURIDAD



SC-15X for X12CE - X15CE - X15LTE - X15LTP

HOOK FOR BRACKET OR BAR
ABRAZADERA PARA SOPORTE O PERFIL COLGADO



GT-50 for UB-X12 - UB-X15 - HR-1215



Due to the continuous research and development of our R&D, the product specifications are subject to change without prior notice.
Debido a la continua investigación y desarrollo de nuestro departamento de I+D, las especificaciones de los productos están sujetas a variación sin aviso previo.

Excellence



Advanced sound systems since 1972



Advanced sound systems since 1972

Amate Electroacústica S.L.

Pol.Ind. Norte - Perpinyà 25 - 08226 Terrassa (Barcelona-Spain)
T. +34 93 735 65 65 - F. +34 93 735 60 48 - info@master-audio.com

www.master-audio.com

